

**Münchner
Wochen
Anzeiger**
muenchenweit.de



Aubinger WERBE-SPIEGEL

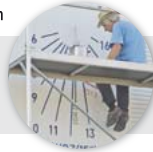
Ihr Münchner
WOCHENBLATT

Nr. 39 · Jahrgang 94 · 23.9.2020 · Fürstenrieder Str. 5 - 11 · 80687 München

Tel. 089/546555 · Zustell-Service 089/54655138 · www.muenchenweit.de

Riesenüberraschung

Sonnenuhren sind vielleicht auch deshalb so beliebt, weil sie „entschleunigen“. Im Münchner Westen ist gerade eine



ganz neu an die Fassade eines Wohnhauses angebracht worden - als nicht ganz alltägliches Geschenk. Seite 15

„Wir hoffen auf neuen Schwung“

Das EVER.S bietet ein konzentriertes Angebot für das Stadtviertel



Das Nahversorgungszentrum EVER.S liegt direkt im Herzen von Allach-Untermenzing, am Oertelplatz. Das Center verfügt auch über eine Tiefgarage mit über 300 Stellplätzen. Bild: sb

Allach/Menzing · Treffpunkt, Marktplatz und Einkaufszentrum zugleich und die neue Mitte des Stadtviertels: das EVER.S ist im vergangenen Jahr mit hohen Ambitionen eröffnet worden. Doch nach über einem Jahr und den für viele

Ladenbetreiber schwerwiegenden Folgen des Corona-Lockdowns tut sich das Einkaufszentrum im Herzen von Allach-Untermenzing schwer die gesteckten Ziele zu erfüllen. Dennoch bietet das EVER.S mit seinem Versorgungsangebot aus

den Bereichen des täglichen, mittel- und langfristigen Bedarfs, ergänzt durch Dienstleistungen, ein breites Angebot für ein überregionales Einzugsgebiet. Dass der Standort des Nahversorgungszentrums am Allacher Oer-

telplatz gut ist, davon ist Taner Gül überzeugt: „Allach-Untermenzing ist ein wachsendes Viertel“, betont der Geschäftsführer und Gesellschafter des Reisebüros im EVER.S. „Es gibt viele Neubaugebiete und die Einwohnerzahl steigt stetig an. Wir

haben uns bewusst für das Center entschieden und hoffen – gerade auch nach der Corona-Zwangs-pause – auf neuen Schwung“, sagt er. „Wir müssen positiv nach vorne schauen.“

Lesen Sie weiter auf Seite 11



Wir kaufen

Gold – Altgold – Bruchgold
Münzen – Zahngold – Uhren – Schmuck
Silber – Platin – Palladium

Goldankauf Bayern

Barankauf

81241 München · Planegger Straße 9a/3. OG

089/666 1688-0

Zur Wahrung der Diskretion befindet sich unser Ankauf in einem Büro- und Ärztehaus im 3. Stock
www.Goldankauf-Muenchen.de

Kostenlose Parkplätze auf dem Hof

Ankauf und Beratung:
Mo.-Fr.: 9 – 18 Uhr,
Sa.: 9 – 14 Uhr
unverbindlich und
kostenlos

NEUERÖFFNUNG
SERVICE FÜR ALLE MARKEN
LAIMER'S KFZ-TEAM
Kostenloser Fahrzeugcheck
vom 1.9. bis 24.9.2020
IHRE ZUVERLÄSSIGE KFZ-WERKSTATT
IM HERZEN VON LAIM
Lutzstraße 38 · 80687 München
Tel. 089/589 589 95
info@laimerskfz.de · www.laimerskfz.de

Ein gutes Auge für die richtige Gestaltung!
Kommunikation · Publishing
Marketing · Internet · Druck
CreAktiv
komma münchen gmbh
Telefon 089/546 55-229

Ihre Dienstleister & Fachhandel in der
Eversbuschstraße
Bitte beachten Sie unsere Sonderveröffentlichung auf den Seiten 12 - 14

Münchner Wochen Anzeiger
muenchenweit.de
WIR SIND FÜR SIE DA!
Wir bringen Ihnen die wichtigen Nachrichten nach Hause!
Keine Fake News, sondern echte, wahre Informationen!
lokal • regional • aktuell
www.corona.muenchenweit.de

NEUES REX
Oops! 2 - Land in Sicht
Nestrian Finny und seine Freundin Leah, eine Grymp, fallen versehentlich von der Arche und werden aufs Meer hinaus gefegt. Während Finny eine ganze Kolonie von Nestrianern findet, landet Leah auf einer wunderschönen Insel. Wenn nur die Insel nicht regelmäßig bebden und der große Berg Rauch spucken würde...
Hello Again - Ein Tag für immer
Zazie lebt mit ihren Kumpels, dem Frauenhelden Patrick und dem viel zu netten Anton, in einer WG der Beziehungsunfähigen. Doch andere Menschen sind offenbar weit bindungsfreudiger. Ein Film, der das Märchen von der großen Liebe gründlich auf den Kopf stellt.
Mehr Infos & Tickets unter www.neuesrex.de
Filmtheater Neues Rex
Agricolastr. 16 · 80687 München · Tel.: 089 / 56 25 00

Besuchen Sie uns auch auf Facebook und erhalten Sie täglich Infos & News
teil
Aubing - Wir sind Aubing
facebook.muenchenweit.de



Wirksam

Bis es eine Corona-Impfung gibt, bleibt der Mund-Nasen-Maske der beste Schutz vor der Ausbreitung des Virus.

INHALT DIESER AUSGABE

Wochenanzeiger **SPEZIAL**

Gesundheit aktuell **20**
Zahngesundheit **21**

Wochenanzeiger **RUBRIKEN**

Sicher unterwegs • Automarkt **23**
Immobilienmarkt **26-27**
Stellenmarkt **9-31**
Fundgrube **4/7/10/16/17/24/25**

Veranstaltung

Autorenlesung im ASZ

Obermenzing · Unter dem Titel „Weil man Freude auch hören kann - ein Schöffertanz in Worten“ möchte das Alten- und Service-Zentrum Obermenzing (Packerreiterstr. 48) am Donnerstag, 1. Oktober, mit einer Lesung aus der Isolation locken. Autor Günter Müller unterhält von 15 bis 16 Uhr mit seinen Lebens-Geschichten. Es gelten die üblichen Hygienemaßnahmen sowie eine Teilnehmerbegrenzung, eine Anmeldung ist unbedingt erforderlich. Die Teilnahme ist kostenfrei, um Spenden wird gebeten. Nähere Infos erteilt das ASZ Obermenzing unter Tel. (089) 89168170. **sv**

DAS		Wir sind MÜNCHEN		WETTER	
Mi. 23.9.	Do. 24.9.	Fr. 25.9.	Sa. 26.9.	So. 27.9.	
leichter Regen	leicht bewölkt	leichter Regen u. windig	mäßiger Regen	wolkig	
17° 15°	22° 12°	14° 8°	10° 8°	12° 7°	

Impressum

Werbe-Spiegel - Wochenzeitung für den Münchner Westen

Pasinger Werbe-Spiegel: Pasing
Aubinger Werbe-Spiegel: Alt- und Neuaubing, Westkreuz, Lochhausen, Langwied
Laimer Werbe-Spiegel: Laim, Blumenau, Friedenheim
Westend-Anzeiger: Westend, Schwanthaler Höhe, Ludwigsvorstadt, Wiesnviertel
Neuhauser Werbe-Spiegel: Neuhausen, Kern
Nymphenburger Werbe-Spiegel: Nymphenburg
Allacher/Menzinger Werbe-Spiegel: Obermenzing, Untermenzing, Allach
Karlsfelder Werbe-Spiegel: Karlsfeld, Ludwigsfeld

Auflage gesamt: 121.640 Stück

Verlag: Wochenanzeiger Medien GmbH, Fürstniederer Straße 5-11, 80687 München, Postfach 210449, 80674 München – (zugleich Anschrift für alle Verantwortlichen)

Anzeigenabteilung: 089/546555
Telefax: 089/546554
Internet: www.muenchenweit.de
e-mail: info@muenchenweit.de

Geschäftsführung: Roland Binder, Michael Simon
Anzeigenleitung: verantwortlich Michael Simon
Anzeigenleitung Immobilien- und Stellenmarkt: Michael Rath
Vertriebsleitung: Jürgen Werner, Tel. 089/45 24 36-44 Fax 089/45 24 36-50 E-Mail: Vertrieb@crossmedia-vertelung.de
Chefredakteur: Johannes Beetz (job)

Redaktion: Simone Bauer (sb), Tanja Beetz (tab), Brigitte Bothen (bb), Beatrix Köber (kö), Livia Schommer (ls), Elisabeth Schönberger-Seubert (eis), Ulrike Seiffert (us), Sarah Steiner (sv), Patrizia Steipe (pst).

E-mail-Adresse: redaktion@muenchenweit.de
Für unverlangt eingesandte Text- und Bildbeiträge keine Gewähr. Dem Verlag steht ausdrücklich die Nutzung in weiteren Medien, insbes. die Veröffentlichung im Internet zu. Nachdruck nur mit Erlaubnis des Verlages.

Geschäftszeiten: Mo./Di. 8-18 Uhr, Mi./Do. 8-17 Uhr, Fr. 8-13 Uhr

Verteilung: jede Woche kostenlos an Haushaltungen, Handels-, Gewerbe- und Industriebetriebe im Münchner Westen

Anzeigenschluss: Dienstag 12 Uhr, für Gesamt-München: Dienstag 10 Uhr (in Wochen mit Feiertagen 1 Tag früher)

Satz: CreAktiv Komma München GmbH Fürstniederer Straße 5, 80687 München

Druck: Süddeutscher Verlag Zeitungsdruck GmbH, Zamdorfer Straße 40, 81677 München

Es gelten unsere allgemeinen Geschäftsbedingungen in der aktuellen Fassung, die Sie im Internet unter www.wochenanzeiger-muenchen.de/agb einsehen können.

Zur Zeit ist die Preisliste Nr. 76 vom 1. März 2020 gültig.

Generelle Maskenpflicht in Innenstadt ab Donnerstag

Stadt verfügt einschneidendere Schutzmaßnahmen

München · Nachdem die 7-Tage Inzidenz (Zahl der Neuinfektionen auf 100.000 Bürger) für die Landeshauptstadt anhaltend den Schwellenwert von 50 überschritten hat, hat der städtische Stab für außergewöhnliche Ereignisse (SAE) unter Leitung von Oberbürgermeister Dieter Reiter weitere Maßnahmen zur Eindämmung der Corona-Pandemie beschlossen.

Schärfere Regeln für zunächst sieben Tage

Die städtische Allgemeinverfügung mit dem exakten Wortlaut der Regelungen und Geltungsbereichen wird voraussichtlich im Lauf des Mittwochs auf www.muenchen.de/corona veröffentlicht. Die Maßnahmen werden voraussichtlich am Donnerstag in Kraft treten und zunächst für sieben Tage gelten.

Da es am vergangenen Wochenende zu mehreren großen Menschenansammlungen in der Innenstadt gekommen ist, bei denen zahlreiche Anwesende weder eine Maske trugen noch Abstände eingehalten wurden, wird die Landeshauptstadt eine generelle Maskenpflicht in der Altstadt-Fußgängerzone einschließlich Schützenstraße, Stachus und Marienplatz, der Sendlinger

ger Straße einschließlich Sendlinger-Tor-Platz und dem Viktualienmarkt einführen.

Gruppen nur noch bis fünf Personen

Einschränkungen wird es auch bei Treffen im privaten und öffentlichen Raum sowie in der Gastronomie geben: Der gemeinsame Aufenthalt im privaten sowie im öffentlichen Raum und an einem gemeinsamen Tisch in der Gastronomie ist nur gestattet mit Angehörigen des eigenen Haushalts, Ehegatten, Lebenspartnern, Partnern einer nichtehelichen Lebensgemeinschaft, Verwandten in gerader Linie, Geschwistern sowie Angehörigen eines weiteren Hausstands, oder in Gruppen von bis zu 5 Personen – bisher waren es 10.

Feiern nur mit maximal 25 Leuten

Veranstaltungen, die üblicherweise nicht für ein beliebiges Publikum angeboten oder aufgrund ihres persönlichen Zuschnitts nur von einem absehbaren Teilnehmerkreis besucht werden (insbesondere Hochzeiten, Beerdigungen, Geburtstage, Schulabschlussfeiern und Vereins- und Parteitungen) und nicht öffentliche Versammlungen sind in der Regel nur mit bis zu 25 Teilnehmenden (bisher 100) in geschlossenen Räumen oder bis zu 50 Teilnehmenden (bisher 200) unter freiem Himmel gestattet, wenn der Veranstalter ein Schutz- und Hygienekonzept vorlegen kann.

„Die Vorsicht hat leider nachgelassen“

Oberbürgermeister Dieter Reiter appelliert an die Vernunft und Rücksichtnahme der Bürger: „Die vergangenen Tage haben leider gezeigt, dass die Vorsicht nachlässt und nicht alle Menschen in der Stadt die Gefahren erkennen, die

von der Corona-Pandemie ausgehen. Deshalb müssen wir in Anbetracht der aktuellen Entwicklung einschneidendere Maßnahmen treffen. Ich appelliere schon jetzt an alle Münchner, sich an diese Regeln zu halten, um unsere Mitmenschen und uns selbst zu schützen.“ **job**

Verlags-Sonderveröffentlichung

Sonderverkauf

Triumph Factory Outlet München

MÜNCHEN · September 2020. Vor mehr als 130 Jahren wurde eine klassische Korsettfabrik mit nur sechs Nähmaschinen und sechs Mitarbeiterinnen in einer Scheune in Heubach im damaligen Königreich Württemberg gegründet. Heute gehört die Triumph Gruppe zu den global führenden Lingerie-Unternehmen. Für seine Marken Triumph und Sloggi entwickelt, produziert und vermarktet das Unternehmen die vielseitige Produktpalette von Dessous, Nachtwäsche und Bademode, sowohl über Großhandelskunden als auch über eigene Geschäfte und E-Commerce-Plattformen. Sowohl bei der persönlichen Beratung durch eine Fitting-Expertin, als auch bei der Ladenbaugestaltung und der Sortimentsauswahl wurden die individuellen Bedürfnisse der Frauen in den Mittelpunkt gestellt. Insgesamt gibt es deutschlandweit 52 Triumph Stores und Outlets. Aktuell haben Kunden vom 24. September bis 10. Oktober die Möglichkeit, im Factory

Outlet Centre (FOC) München bei einem Sonderverkauf von Triumph und Sloggi dabei zu sein. Zweimal im Jahr werden alle Restposten aus den Triumph-Outlets zusammengetragen und im FOC München zu Schnäppchenpreisen angeboten. Auf Sonderverkaufsflächen im Store werden alle BHs für 10 Euro und alle Damen- und Herren-Slips für 5 Euro angeboten. Das freundliche und fachkundige Verkaufsteam sorgt dafür, dass die Kundinnen und Kunden genau die richtigen Produkte und Passformen für ihre Größe finden. Neben dem Standardsortiment kann hier, ebenso wie in den anderen Outlet-Centern, auch Neuware erworben oder jederzeit in der gewünschten Größe bestellt werden. Natürlich werden für ein sicheres Einkaufserlebnis alle aktuellen Hygienevorschriften und Sicherheitsmaßnahmen eingehalten. **Adresse:** Triumph FOC München Marsstraße 40 80335 München



Dieter Reiter, Oberbürgermeister in München: „Die vergangenen Tage haben leider gezeigt, dass nicht alle Menschen in der Stadt die Gefahren erkennen, die von der Corona-Pandemie ausgehen.“

Bild: Nagy / Presseamt München



Zweimal im Jahr steigt im FOC in der Marsstraße 40 ein großer Sonderverkauf von Triumph und Sloggi. Foto: Triumph

Mitglied im Bundesverband Deutscher Anzeigenblätter e.V.
Regelmäßige Auflagenkontrolle der Anzeigenblätter durch BDZV/BVDA

Ausgezeichnet mit

DURCHBLICK PREIS 2019 BVDA
1. Platz in der Kategorie Leser- und Verbrauchernähe

DURCHBLICK PREIS 2018 BVDA
2. Platz in der Kategorie Leser- und Verbrauchernähe

DURCHBLICK PREIS 2017 BVDA
1. Platz in der Kategorie Leser- und Verbrauchernähe

2016 München Sozialcourage Medienpreis

Stiftung Lesen
2017 Dietrich-Oppenberg-Medienpreis für Journalisten

DURCHBLICK PREIS 2015 BVDA
Sonderpreis für den Beitrag „Lokal Einkaufen“

KONTROLLE LIPPE
BE DAHER BAUEN
GEO NET ID
PAAR
WE WALKMAN
ALLAH MULI BND

Lösung des Rätsels

Ein weiser Zug...

STÄDTISCHE BESTATTUNG
Vorsorge zu Lebzeiten

Palais Lerchenfeld · Damenstiftstraße 8 · 80331 München
Telefon 0 89 2 31 99 02 · www.städtische-bestattung.de

Unkompliziert helfen

Stiftung spendet 13.500 Mund-Nase-Masken

München · Die „Josef und Luise Kraft-Stiftung“ spendet insgesamt 13.500 Mund-Nase-Masken an die Alten- und Service-Zentren (ASZ), Beratungsstellen und Fachstellen für pflegende Angehörige. Die Masken dienen dem Schutz älterer Menschen, Angehöriger sowie ehrenamtlicher Helfer in diesen Einrichtungen.

3.400 FFP2-Masken und 4.990 Einwegmasken gingen an die insgesamt 32 Münchner Alten- und Service-Zentren. Dr. Harald Mosler, 1. Vorsitzender der Stiftung hat insgesamt 100 FFP2- und 300 Einwegmasken an den Leiter des Alten- und Service-Zentrums Fürstenried, Bernd Ziegler, übergeben.

Wichtigen Anlaufstellen

„Insbesondere für ältere Menschen mit Vorerkrankungen besteht eine erhöhte Gefahr, an COVID-19 mit schwerem Verlauf zu erkranken. Gleichzeitig belasten der Kontaktverlust und die Isolation viele ältere Men-

schen sehr“, so Moser. „Die ASZ und die Beratungsstellen stellen für viele Menschen einen vertrauten Bezugspunkt dar und unterstützen aktiv in der Versorgung der älteren Menschen. Mit dieser Spende wollen wir dazu beitragen, dass diese Menschen die für sie so wichtigen Anlaufstellen weiter aufsuchen können.“

Die Träger der Einrichtungen haben individuelle Schutz- und Hygienekonzepte für alle Angebote erarbeitet, die einen veränderten Regelbetrieb zulassen. Um etwa den sozialen Mittagstisch, Veranstaltungen, Gruppen und Kurse sowie Beratungen zu ermöglichen, ist neben Regeln wie dem Mindestabstand von 1,5 Metern eine Mund-Nase-Bedeckung Voraussetzung.

„Dafür sind wir dankbar“

Viele ehrenamtliche Helfer machen zudem Hausbesuche. Hier kann beispielsweise eine FFP2-Maske notwendig sein. ASZ-Leiter Bernd

Ziegler erklärte: „Für uns sind persönliche Beratungsgespräche essentiell für eine funktionierende Zusammenarbeit mit den älteren Menschen. Mit dem Vorrat an Masken können wir jetzt allen Besuchern bei Bedarf spontan und unkompliziert helfen. Der Mund-Nasen-Schutz gehört in der Corona-Pandemie zum Alltag. Die Spende der ‘Josef und Luise Kraft-Stiftung’ stellt damit eine hilfreiche Unterstützung in dieser Zeit dar, für die wir sehr dankbar sind.“

Die Beratungsstellen für ältere Menschen und Angehörige sowie die Fachstellen für pflegende Angehörige haben weitere 3.600 FFP2-Masken und 1.510 Einwegmasken bekommen. Die „Josef und Luise Kraft-Stiftung“ setzt sich seit 30 Jahren für die Interessen älterer Menschen ein. Dabei kooperiert die Stiftung mit verschiedenen Organisationen und Einrichtungen, die Projekte initiieren, mit denen der Brückenschlag in die Gesellschaft gelingt. **red**

EVER.S
ALLACH

Einkaufen in Allach.

Im EVER.S direkt am Bahnhof.



EVER.S: Oertelplatz 13, München, 330 Parkplätze. www.evers-allach.de

MEC METRO-EE Centermanagement GmbH & Co. KG, Am Albrittensee 1, 40549 Düsseldorf

TRIUMPH SONDERVERKAUF

— VOM 24.09. BIS ZUM 10.10.2020* —

AUF DER SONDERVERKAUFSFLÄCHE
DES FO MÜNCHEN

ALLE BHS
10€*

ALLE SLIPS
5€*

BIKINIS
15€*

Triumph

sloggi

TRIUMPH FACTORY
OUTLET MÜNCHEN
Marsstraße 46 · 80335 München

ÖFFNUNGSZEITEN:
Mo-Fr 10 - 18 Uhr · Sa 10 - 16 Uhr

*Gültig auf alle sloggi sowie Triumph Slips, BHS und Bikinis. Nur im angegebenen Aktionszeitraum gültig. Nur solange der Vorrat reicht. Nicht mit anderen Rabatten kumulierbar.



Volksvertreterin

Gülsüren Demirel ist Landtagsabgeordnete im Wahlkreis Giesing-Harlaching-Thalkirchen-Sending.

Bekanntschafsinstitute

Die Sehnsucht nach Zweisamkeit ist groß. Gerne liebe Damen würde ich Sie kostenlos und unverbindlich vermitteln. PV Eibner Tel. 0172/6082563 o. 0177/6052793

Dienstleistungen

Günstige Fensterreinigung u. Gartenarbeit, Tel. 089/17108493

Haben Sie keine Lust zum Fensterputzen? Wir erledigen das! Solaranlagen-, Dampf-, Grundreinigung etc. Tel. 0170/7797048 www.fensterreinigung-esapovic.de

Ehem. Steuerberater erledigt Ihre Buchhaltung. Tel. 089 / 60807235

Schreiner, Fachbetrieb Bauer Tel. 089/69387574; 0173/8261465

Geldmarkt

Schnellkredit bis 50.000 € für Arbeitnehmer & Beamte ab eff. Jahreszins v. 2,95% z.B. 5.000,- € mtl. Rate 51,20 € oder 20.000,- € mtl. Rate 205,05 €. Tel. 08131/319025 oder info@rendinvest.de

Veranstaltungen

Steckerfisch Karlsfeld, am 25.09.2020 von 11 Uhr bis 18 Uhr bei der Bäckerei Piller in Karlsfeld, Reservierungen bitte unter Tel. 0175/52348334

ANFÄNGERTANZKURS ab 5.10.20, BOOGIE WOOIE montags 18.30h, Schwabing, Tel. 0176-93748228 info@boogiecats-munich.de

Zu verschenken

1a-Bambus, H 175 gegen Abholung in Krailling zu verschenken. Tel. 0160/91527060



Zwei Eichenschränke, ohne Kratzer, im Bestzustand, für Selbstabholer zu verschenken. Schrank 1: H 2,15 m x B 2,55 m (Oberteil gewölbt) Schrank 2: H 1,85 m x B 3,00 m, beide achttürig, Tel. 089/8418233

Wir holen seit 30 Jahren kostenlos gebrauchte Möbel ab! Tel. 68074741 od. 0172/8536421

Bücher zu verschenken! Tel. 089/1290891

Graues Sofa (220 cm breit, 90 cm tief) gegen Abholung zu verschenken, Tel. 089/82006200

WW Kajak, gebraucht, gepflegt, inkl. Zubehör (Spritzdecke, Spitzenbeutel), gut geeignet für Flüsse wie Isar, Ammer, Amper und Wildwasser. Tel. 08095/312

ZAHNIMPLANTAT: Kostenloses Beratungsgespräch. Studie vergleicht Zahnimplantate der Renommeehersteller, so Zahnimplantate zum Selbstkostenpreis f. Sie. Termin für kostenlos. Beratung, Untersuchung/Planung unter Tel. 0176/62862278 oder per mail: Implantatstudie@gmx.de

Grüne wählen neue Spitze

Joel Keilhauer und Ursula Harper führen Verband

München · Ursula Harper (54) und Joel Keilhauer (28) sind die neuen Vorsitzenden der Münchner Grünen. Die Mitglieder haben die neue Doppelspitze am Samstag gewählt. Ursula Harper erhielt 79 Prozent der Stimmen, Joel Keilhauer 51 Prozent.

In ihrer Bewerbungsrede skizzierte Ursula Harper ihre Ziele für München und die Partei: „2021 haben wir Super-Karten, die Direktmandate in München zu holen. Und ich freue mich auf einen Wahnsinn-Wahlkampf.“ Joel Keilhauer erklärt sein langjähriges Engagement bei den Grünen auch aus seiner Biografie: „Ich bin gelernter Kinderpfleger und habe einige Jahre in Kitas gearbeitet. Dort habe ich gemerkt, wie wichtig es ist, dass auch Jungs dort männliche Vorbilder haben. Care-Arbeit ist immer noch Frauen-Arbeit. Das hat der Lockdown wie unter einem Brennglas gezeigt. Das muss sich ändern!“

Die Münchner Grünen haben traditionell eine Doppelspitze mit mindestens einem weiblichen Platz. Am

Samstag wurden zudem Cosima Pfannschmidt als Schatzmeisterin und Arne Brach als Beisitzer in den Vorstand gewählt.

Die bisherigen Parteivorsitzenden, der Stadtrat Dominik Krause und die Landtagsabgeordnete Gülsüren Demirel, hatten ihr Amt abgegeben, nachdem sie die Grünen erfolgreich durch die Kommunalwahlkampf geführt haben. Sie werden sich künftig auf ihre vielfältigen Aufgaben im Rathaus und im Landtag konzentrieren. Die 2. Bürgermeisterin Katrin Habenschaden sagte zum Abschied der Vorsitzenden: „In eure Amtszeit fällt die erfolgreichste Zeit in 40 Jahren Grüne München. 23,8 Prozent bei der Europawahl, 29,1 Prozent bei der Kommunalwahl. Diese Ergebnisse wären ohne eure Leidenschaft und ohne euren ungeheuren Fleiß nicht möglich gewesen.“ „Wir haben starke Vorsitzende gewählt. Danke an die vielen Ehrenamtlichen, die das möglich gemacht haben“, sagt die vorherige Vorsitzende Gülsüren Demirel. **red**



Ursula Harper (links) und Joel Keilhauer, neue Vorsitzende der Münchner Grünen. Bilder: Andreas Gregor

Corona-Hotline wieder aufgenommen

Neue Nummer 233 96 333 als Anlaufstelle

München · Unter der Nummer 233-96333 steht eine neue Servicehotline der Stadt München für Fragen rund um Corona zur Verfügung. Erreichbar ist diese Montag bis Freitag von 8 bis 16 Uhr, ausgenommen Feiertage. Ansprechpartner geben Auskünfte zur Corona-Pandemie oder vermitteln Anrufer an die zuständige Fachdienststelle.

Mit Beginn der Pandemie hatte die Stadt im März ein Corona-Bürgertelefon einge-

richtet, das mehr als 80.000 Anrufe entgegennahm. Weil sich die Infektionslage im Sommer entspannt hatte, stellte die Stadt das Telefon Ende Juni ein. Mit dem jüngsten Wiederanstieg der Infektionszahlen startet die Stadt München ihren Service wieder – unter der neuen Nummer 233-96333. Umfassende städtische Informationen zum Coronavirus gibt es darüber hinaus im Internet unter muenchen.de/corona. **job**

ab Do., 24. September



Aus unserer TV-Werbung

FERREX®
40 V Akku-
Laubsauger

3 Funktionen: Blasen, Saugen, Häckseln, ohne Akku und Ladegerät, 3 Jahre Garantie, je Stück

44,99*

ACTIV ENERGY®
40 V Akku

Li-Ionen-Akku mit variabler Leistung, max. Leistung/Kapazität: 20 V = 5,0 Ah/90 Wh bzw. max. 40 V = 7,5 Ah/90 Wh, mit Akku Ladestandsanzeige, je Stück

39,99*



HIGHLIGHT
DER WOCHE

DIE ALDI
DOPPELSPAR-
WOCHE



GARDENLINE®
Erica Calluna
Versch. Farben, im ca.
11-cm-Volumenopt,
Maße ca.: 0 17-19 cm

GLATT GESPART

3,99*

6er-Packung

ab Fr., 25. September

Marken-Kracher

Kühle Kracher

Aktion
2,79*

HARIBO
Jahrhundert-Mix
Das Beste aus 100 Jahren, mit Goldbären, Konfekt, Happy Cherries, Schlümpfen u. v. m., 600-g-Dose, kg-Preis 4,65

Aktion
13,99*

70 PODS
NEU
All-in-Pods
Lenor
WASCHMITTEL
Lenor Pods
Versch. Sorten,
70 Waschladungen,
Preis je Anwendung 0,20

Aktion
1,49*

MaxiNutrition
Proteinriegel
Versch. Sorten, je 45- bzw. 50-g-Riegel, Einzelpreis 1,49, 4 Riegel 4,47, 100-g-Preis 3,31 bzw. 2,98

Nimm 4 zahl 3
Rabatt wird automatisch an der Kasse abgebogen.

Aktion
1,49*

Herta®
Finesse
Oktoberfest-Edition
Versch. Sorten,
je 100-g-Packung

Aktion
1,99*

la finesse
Knödel-Trio
TIEFKÜHLUNG
Je zwei Semmelknödel mit Spinal, Käse und Rote Bete, roh, 6 Stück, 480-g-Packung, kg-Preis 4,15

Kommentar



Foto: Harry Müller

von Christoph Werner,
Vorsitzender der
dm-Geschäftsführung

Liebe Leserinnen,
liebe Leser,

in Ihrem dm-Markt finden Sie vieles, was Ihnen dabei hilft, besser durch die Erkältungszeit zu kommen. Aber: Gesundheit ist auch Kopfsache.

Ein Medizinsoziologe hat vor Jahren eine interessante Entdeckung gemacht: Es gibt Menschen, die bleiben leichter gesund bzw. genesen schneller als andere. Dies sind oftmals Menschen, denen es gelingt, die Welt zu verstehen, die das Gefühl haben, Probleme meistern zu können, und die ihr Leben als sinnvoll empfinden. Diese Menschen sind zumeist widerstandsfähiger gegenüber Herausforderungen. Bei dm beschäftigen wir uns mit diesem Prinzip. Darum schauen wir nicht nur nach den besten Lösungen, sondern auch, ob das, was wir tun, sinnvoll ist.

Ihr Christoph Werner



Fotos: Uli Deck



**Jederzeit
günstig
einkaufen**

Bei dm können Sie dank des dm-Dauerpreises jeden Tag günstig einkaufen und müssen nicht nach kurzzeitigen Angeboten suchen. Der günstige dm-Dauerpreis bedeutet: dauerhaft günstige Preise, die mindestens vier Monate lang bestehen bleiben. Zudem ist die letzte Preiserhöhung am Preisetikett ablesbar.

Gegen Erkältungen gibt es Nützliches bei dm

Breite Auswahl an Produkten für die Schniebsaison

Gut befeuchtet und durchblutet, ist die Schleimhaut der Atemwege ein natürlicher Schutzschild gegen Erkältungsviren. Die gesunde Funktion dieser Eintrittspforte – allen voran der Nase – kann man stärken und so Erkältungen vorbeugen helfen. Viele nützliche Helfer für die Erkältungszeit gibt es bei dm.

Wenn im Herbst und Winter Erkältungsviren im Umlauf sind, treffen

sie oft auf eine trockene, geschwächte Nasenschleimhaut. Denn viele Menschen halten sich häufig in Räumen mit trockener Heizungsluft auf, die die Atemwege beansprucht. Die Nasenschleimhaut dankt es Ihnen, wenn Sie sie zwischendurch immer wieder befeuchten: durch Spaziergänge an der frischen Luft oder zum Beispiel mit einem Nasenspray mit Meer- oder Kochsalz. Ist die Nase trocken und angegriffen, kann ein Nasenpflegeöl

zum Beispiel mit Sesamöl die Nasenschleimhaut wieder geschmeidiger machen.

Auch hilfreich: Bonbons lutschen zur Befeuchtung. Isländisch Moos oder Gerbstoffe etwa aus der Zistrose oder der Echinacea können dabei unterstützen, einen extra Schutzfilm auf der Schleimhaut im Hals zu bilden. Auch hierfür hat dm das Passende für Sie im Sortiment.



Großer dm-Spendentag

Am Montag, 28. September, können Kunden mit ihrem Einkauf Herz zeigen: dm spendet im Rahmen der dm-Initiative HelferHerzen fünf Prozent des Tagesumsatzes an ehrenamtliche Projekte aus den Bereichen Soziales, Bildung oder Kultur.

Eine Information von



Verlags-Sonderveröffentlichung

Matthias Schweighöfer – das neue Gesicht für XXXLutz

Der beliebte Schauspieler, Regisseur und Musiker wird Markenbotschafter der Möbelhäuser mit dem roten Stuhl

WÜRZBURG/MÜNCHEN-ASCHEIM • Die XXXLutz-Möbelhäuser läuten mit Matthias Schweighöfer eine neue Ära ein: Der erfolgreiche Schauspieler und Musiker ist ab sofort das neue Gesicht der Möbelhäuser mit dem Roten Stuhl in Deutschland. Die ersten Spots mit dem neuen Markenbotschafter laufen bereits ab 20. September auf allen reichweitenstarken TV-Sendern sowie Online. Im weiteren Verlauf der Zusammenarbeit entstehen neben den TV-Spots auch Online-, Print- und Funk-Kampagnen. Also alles, was zu einer echten 360-Grad-Kommunikation gehört. »Matthias Schweighöfer ist einer der bekanntesten deutschen Filmstars. Wir bekommen mit ihm einen großartigen Schauspieler, der wirklich zu XXXLutz passt: Matthias ist sympathisch, charmant, witzig. Ob jung oder



Das Team hinter den Spots (v.l.n.r.): Erik Schmitt (Regie), Stefan Filtgen (Agentur For Sale), Thomas Andreasch (Film Factory), Matthias Schweighöfer, Konrad Nill (Marketingleitung XXXLutz Deutschland), Christian Rechmann (Agentur For Sale).



Matthias Schweighöfer fühlt sich sichtlich wohl als Markenbotschafter für XXXLutz. Fotos: XXXLutz

alt, er spricht einfach alle an«, sagt Konrad Nill, Marketingleiter von XXXLutz Deutschland, der Parallelen zum weiteren nachhaltigen Wachstum des familiengeführten Unternehmens mit Wurzeln in Öster-

reich aufzeigt. »Nach wie vor spielen die Möbel und Aktionen von XXXLutz eine zentrale Rolle in den Spots. Aber mit Matthias Schweighöfer als Testimonial sind diese besonders charmant neu inszeniert – dies generiert eine perfekte Nähe zu unseren Kunden und schafft Aufmerksamkeit auf ganz besondere, ja, authentische Weise«, betont Nill: »Matthias Schweighöfer führt selbst Regie, was alleine zeigt, wie sehr er sich mit uns identifiziert und

wie wichtig ihm diese Zusammenarbeit ist.« Matthias Schweighöfer hat sich als Testimonial in den letzten Jahren rar gemacht. Zuletzt war er als Schauspieler in der Serie »You are wanted« zu sehen, für die er auch Regie und Produktion übernommen hat. Ob zur längst etablierten »Red Shopping Week« oder dem 75-jährigen Bestehen, Matthias Schweighöfer überzeugt mit seinem typischen Humor und poin-

tiertem Schauspiel. »Das ist für mich die schönste Werbung, die ich je gesehen habe. Nein, im Ernst – mir war es wichtig, die Menschen in einer Art und Weise zu erreichen, die zu mir passt und die für XXXLutz einen klaren Punkt macht«, beschreibt Matthias Schweighöfer seine neue Aufgabe als Markenbotschafter der XXXLutz Möbelhäuser. Die XXXLutz Unternehmensgruppe betreibt über 320 Einrichtungshäuser in 13 europä-

schen Ländern und beschäftigt mehr als 25.700 Mitarbeiter. In Deutschland tragen über 11.000 Mitarbeiter zum Erfolg der Gruppe bei, die hierzulande 48 XXXLutz Einrichtungshäuser und 42 Mömax-Trend-Mitnahmemärkte betreibt. Mit einem Jahresumsatz von 5,1 Milliarden Euro ist die XXXLutz-Gruppe einer der größten Möbelhändler der Welt. Im gemeinsamen GIGA Einkaufsverband werden zudem die mehr als 1,6 Milliarden Euro Umsatz von POCO (8.500 Mitarbeiter) gebündelt. Die XXXLutz-Gruppe hat ihren Deutschland-Sitz seit 2009 im mainfränkischen Würzburg. Im Zuge der weiteren Expansion ist 2019 dort eine komplett neue Firmenzentrale entstanden, die den Mitarbeitern ein attraktives Arbeitsumfeld bietet.





In Liebe und Dankbarkeit nehmen wir Abschied von meiner Mutter, unserer Oma und Schwester

Frau Johanna Pöpperl

* 7. Juli 1932 † 11. September 2020

In stiller Trauer:
 Familie Gomes und Pöpperl

Trauercafé „Lichtblick“

Obermenzing · Alle, die von einem geliebten Menschen Abschied nehmen mussten, sind am Freitag, 2. Oktober, herzlich ins Alten- und Service-Zentrum Obermenzing (Packenreiterstr. 48) zum Trauercafé „Lichtblick“ des Pfarrverbands Menzing eingeladen. Das Trauercafé ist offen für Betroffene jedes Alters und jeder Konfession und findet von 16 bis 18 Uhr statt. Aufgrund der Corona-Bestimmungen ist eine Anmeldung unbedingt erforderlich, es gelten die üblichen Hygienemaßnahmen. Infos im ASZ, Tel. (089) 89168170. **sv**

Fahrer wurde eingeklemmt

Aubing · Im Aubinger Tunnel fuhr am Freitag (18. September, 11.20 Uhr) ein Lkw auf einen mit einem Bagger beladenen Tieflader auf. Dabei wurde der Fahrer eingeklemmt. Während seiner Bergung musste der Tunnel für den Verkehr gesperrt werden. **red**

Regenwurm, Lego und Co.

Ferienprogramm „Little West“ war ein voller Erfolg

Aubing · Vorsichtig wühlte der achtjährige Adam in der mit Erde gefüllten Kiste, um einen Regenwurm herauszuziehen. Das Tier begutachtete er dann unter der Becherlupe. Am Nebentisch waren Kinder mit ihren Bohnenkeimlingen beschäftigt. Zum Abschluss des „Little West“-Ferienprogramms gab es eine Feier mit Mitmachprogramm im Freiluftgarten Freihaim. „Wir sind absolut stolz auf dieses Projekt“, erklärte Agnieszka Spizewska vom Verein „Little Lab – Wissenschaft für Kinder“. Sie hatte die Idee zu dem Ferienprogramm, nachdem alle Horte im Stadtbezirk 22 gleichzeitig in den Ferien geschlossen hatten, obwohl wegen der Corona-Krise viele Familien ihre Ferien daheim verbringen wollten. Innerhalb drei Wochen erarbeitete sie gemeinsam mit den Projektpartnern und Unterstützern wie Patrycja Marek vom Kinderschutz München, Tilla Wiederspahn vom Aloha Wandercafe, Daniel Send vom Bildungslokal ein vierwöchiges Programm für Grundschüler. Fördertöpfe wurden aufgetan, Helfer gefunden und Material von



Tilla Wiederspahn, Agnieszka Spizewska, Sebastian Kriesel und Patrycja Marek freuen sich bei der Abschlussfeier über den Erfolg des Little-West-Ferienprogramms. Bild: pst

Sponsoren erbettelt. Auch der Bezirksausschuss 22 gab Geld. „Die Resonanz war enorm. Aus allen Ortsteilen Aubings hatten sich Kinder angemeldet. In dieses Projekt haben wir richtig investiert“, freute sich der Vorsitzende

des Bezirksausschusses Aubing, Sebastian Kriesel. „Hier wurde Bildung spielerisch vermittelt. So ein Projekt ist in ganz München einzigartig“, lobte er.

874 Kinder machten mit

Insgesamt hatten 874 Kinder an den offenen Angeboten und kostenlosen Workshops teilgenommen. In der ersten Woche wurde experimentiert. „Das macht den Kindern immer Spaß“, wusste Spizewska, die im Verein „Little Lab“ bereits seit Jahren Experimente mit Kindern durchführt. Auch die Kunstwoche und die Lego-Woche, bei der die Kinder programmierbare Fahrzeuge zusammenbauen konnten, wurden gut angenommen. Daneben gab es Fußball, Skateboards, Yoga, Ausflüge zur Schäfferei, in den

Freiluftgarten und vieles andere. „Ich war bei allem dabei“, sagte Adam, der mit seiner Schwester Stammgast im Ferienprogramm war. Begeistert von dem Ferienprogramm war auch Helga Summer-Juhnke. „Dieses Projekt fördert die Bildungsgerechtigkeit und setzt dem theoretischen Lernen in der Schule die praktischen Erfahrungen entgegen“, erklärte die Leiterin von „Bildung im Quartier“. Schließlich seien Kinder aus allen Bildungsschichten, Schulen und Ortschaften zusammengekommen, um spielerisch wertvolle Erfahrungen zu machen. „Gibt es das Ferienprogramm auch nächstes Jahr?“, fragte ein Mädchen. Spizewska würde gerne weitermachen, doch dafür braucht sie Geldgeber: „Über lokale Ressourcen ist das nicht zu finanzieren.“ **pst**



Den Regenwurm haben die Kinder unter einer Becherlupe genau betrachtet. Bild: pst

CINEPLEX
 GERMERING

Dein Kino in Germering.

7 KINOSÄLE | 1000 SITZPLÄTZE

D-BOX MOTION SEATS | KOSTENLOSE PARKPLÄTZE

PREVIEW

JIM KNOPF
 UND DIE WILDE 13

Sonntag, 27. September, 15:00 Uhr



PREVIEW

LADIES FIRST

GOTT, DU KANNST EIN ARSCH SEIN

Mittwoch, 30. Oktober, 20:00 Uhr



REISETRÄUME

B/O/F/F

Bayerisches Outdoor Filmfestival

Donnerstag, 1. Oktober, 19:30 Uhr



ALLE TICKETS ONLINE UNTER
WWW.CINEPLEX.DE/GERMERING



Jetzt gib't was auf die Ohren!

Wiederholungsaktion
Ticket-Service
 Werbe-Spiegel
 Fürstenrieder Straße 9
 80687 München
 089 / 54 65 55

Königlicher Hirschgarten
 Restaurant & Biergarten
 seit 1791

September/Oktober Aktion
jeden Samstag & Sonntag
frisch gebratene Gans
 ½ Hafermastgans mit Kartoffelködel und Blaukraut **17,80 €**

Schnitzelwochen:
 Tagesschnitzel vom Schwein in verschiedenen Variationen
Täglich ab 11 Uhr
frische Weißwürst

Bei schönem Wetter Blasmusik im Biergarten
 Mo. - Fr. 15 - 20 Uhr, Sa. 12 - 16 Uhr + 17 - 21 Uhr, So. 12 - 16 Uhr + 16.30 - 20.30 Uhr

Biergartenangebote * SB-Preise

· frisch gebratenes ½ Hendl	740 €*
· ½ Schweinshaxe	700 €*
· Große Brezn	3,50 €*
· Port. O'gmachten Kas mit roten Zwiebeln	5,40 €*
· Port. Spareribs mit hausgemachter BBQ-Sauce	11,80 €*

Holen Sie sich bei uns im Restaurant unsere **Hirschgartenkarte** und zahlen Sie auch im Selbstbedienungsbereich mit dieser Karte kontaktlos! Jederzeit wieder aufladbar!

www.hirschgarten.de

Unsere digitale Speisekarte auch zum Mitnehmen bestellbar einfach online reservieren www.hirschgarten.de

hier finden Sie unsere Speisekarte für den bedienten Biergartenbereich
 Besuchen Sie uns auch auf Facebook.
 Hirschgarten 1 · 80639 München · Tel. 089 / 17 99 91 19 · Fax 089 / 17 99 91 17



Geschichten aus der Heimat

Gisela Schinzel-Penth trägt Sagen, Legenden und Erzählungen zusammen

München · Wo in München versteckte sich Agnes Bernauer vor Herzog Ernst? Wie sind Brezen und Salzstangen entstanden? Was hat es mit dem Geisterhaus in Allach oder dem unheimlichen Geist im Schloss von Tutzing auf sich? Wurde Karl der Große wirklich in der Reismühle geboren? Was hat es mit dem auf sich? Wer ist der angst-einflößende Geisterreiter bei der Roseninsel?

Seit zehn Jahren ist Gisela Schinzel-Penth zudem Verlegerin beim Ambro Lacus Buch- und Bildverlag. Zu diesem Jubiläum verlosen wir ihre Bücher:

- Sagen und Legenden von München
 - Sagen und Legenden um das Berchtesgadener Land
 - Sagen und Legenden um das Fünfseenland und Wolftrathausen
 - Zwerge, Wichtel und Gnome.
- Mehr Info unter www.ambro-lacus-verlag.de.

Bücher zu gewinnen

Wer solche Fragen beantwortet haben will, der findet sie in den Büchern von Gisela Schinzel-Penth. Die Münchnerin schreibt seit ihrem 12. Lebensjahr. „Ich war eines der wenigen Kinder, die gerne Aufsätze schrieben“, erzählt sie aus ihrer Schulzeit. Diese Liebe zu Geschichten und zum Erzählen hat sie zu ihrem Beruf gemacht. Sie schrieb und schreibt für Zeitungen und veröffentlicht Kurgeschichten, Erzählungen und Bücher. Und sie sammelt die Geschichten aus der Heimat, die sich schon Generationen von Menschen vor uns erzählt haben. Märchen, Volkskunde und Heimatforschung sind ihre Leidenschaft, die sie in etlichen Büchern für alle Leser zugänglich gemacht hat. Seit über 50 Jahren trägt sie Sagen und Legenden aus verschiedenen Regionen zusammen und veröffentlichte sie - zum Teil zusammen mit Antonie Schuch - in bisher 15 Büchern. 2013 wurde ihr für ihr schriftstellerisches Werk vom Münchner Künstlerkreis KK83 die Goldene Rose verliehen.



Gartenbau

Biete Gartenarbeit an von A-Z Heckenschneiden, Rasenmähen, Rasen vertikutieren, Rollrasenverlegung, Baumfällung, Pflasterarbeit, Dachreinigung, Dachneulackierung, Steinreinigung, uvm., Tel. 0151/71974504

Hecken- / Strauch- und Baum-schnitt, Telefon: 089/1411090

Pflege und gestalte Ihre Gartenanlage; 0157/39254782, saalmann-gartenbau.de

Gartenarbeiten von A bis Z, Gartengestaltung, Terrassenbau, Pflasterarb., Tel. 0151/20470990

Wir machen Ihre Gartenarbeit seit 1975! Tel. 0151/7010672

Heckenschnitt mit Entsorgung, Telefon: 089/55293051

Biete Gartenarb. jegl. Art. Stein- und Dachreinigung. Tel. 0177/2752231

Baumfällung / Baumpflege, Klettertechnik, Tel. 089/25004787 derbaumspezialist@yahoo.de

BAUMFÄLLUNG, Telefon 089 / 12075090

Baumfällung u. Baumpflege, Wurzelstöcke ausfräsen, Rollrasen verlegen. Info Tel. 089-37505112 www.garten-staudinger.de

A. Karulbut  über 25 Jahre
Garten- u. Landschaftsbau
Pflasterbau

- Gartenneuanlage
- Gartengestaltung und Umgestaltung
- Gartenpflege u. Rollrasen verlegen
- Terrasse, Wegebau, mit Natur- und Betonstein
- Naturstein, Trockenmauer u. Pflasterbau
- Teich- und Bachlaufbau
- Holz- und Drahtzaunbau
- Baumfällungen, Gehölzschnittarbeiten
- Mini-Bagger-, Lader-, LKW-Selbsttadearbeiten

Tel. 01 81 51 9 57 94 - Mobil 0171/8 04 44 76 www.galabau-karulbut.de

Bäume fällen, Wurzelstock fräsen. Fa. Rippl, Tel. 89/433548

Platten/Pflasterverl. aller Art, Hecken/Strauchschnitt, Tel. 01718067770

Bäume fällen, auch schwierige, Abfuhr, Wurzelstöcke ausfräsen, Pflasterarb., Fa. H. Gruber, Tel. 089-4704233, www.baum-faellen.de

www.die-baumexperten.de Problemfällung, Gartenpflege, Wurzelstockfr., Heckenschnitt, Abfuhr, zuverlässig und preiswert, Fa. Lachner, Tel. 089 / 90059770

Garten- und Pflasterarbeiten, Terrassen, Baumpflege, Heckenschnitt, Mauern und Zäune... Tel. 0174-6849490, nr1gaertner@gmail.com

Antiquitäten

Kaufe altes Zinn T. 0160/4720242

Bekanntschaffen

Er sucht schlanke Freundin bis 50 J. im Münchner Süd-Westen; Tel. 0157/32573317

ER sucht SIE, Tel. 96176460

MANN 47, sucht Frau, SMS 0157/31169633

Sympathische Frau mit Charakter und Niveau, 49J. sucht seriösen, niveauvollen Lebenspartner für IMMER. ludaluzova@gmail.com

Symphatischer Herr sucht nette Dame zum Kennenlernen Bild-zuschr. a.d. Verlag Mü. Wochenanzeiger, Moosacher Str. 58, 80809 Mü., Chiffre 1256347

Frei sein für eine neue LIEBE.... Partnervermittlung OSTERMAIER, Tel. 089/3681460

Su. Rolanda Kraus, eine alte Freundin, Jutta, Tel. 0151 / 16565151

AUSSTELLUNGSKÜCHEN-ABVERKAUF

Großer Sortimentswechsel bei Küchen - Ausstellungsküchen stark reduziert!



Zeyko Plaza weiß matt, inkl. Elektrogeräte der Marke Siemens. *Backofen HB835GPS1 A, Induktionskochfeld EH685DV19E, *Geschirrspüler SX68M055EU A+++, *Dunstaube LC56KA670 C, *Kühlgerät KI52FSD30 A+++, inkl. Sanitärausstattung der Fa. Blanco

~~12874.-~~
7699.-
Einbauküche

Walden Robinie mit Quarzarbeitsplatte inkl. Elektrogeräte der Marke Miele. *Backofen H6860BPXGG A+, Kochfeld KMDA7747ER, *Geschirrspüler G4995SCVIXLE A+++, *Kühlgerät K37283IDF A+++, inkl. Sanitärausstattung der Fa. Blanco

~~22501.-~~
13499.-

Küche Kristallweiß satin mit Quarzarbeitsplatte inkl. Elektrogeräte der Marke Miele/Gutmann. *Backofen H6860BPED A+, *Dampfgarer DGC6800ED A, Kochfeld KM6349, *Geschirrspüler G4490SCvi A+++, Dunstaube 07EM100C Umluft, *Kühlgerät K35483IDF A+++, inkl. Sanitärausstattung der Fa. BLANCO und Franke

~~34078.-~~
14599.-



Viele weitere Abverkaufsküchen finden Sie in unserer Filiale oder unter www.segmuller.de.



~~11024.-~~
5499.-
Artego Küche

Artego ECO Pro Artkisgrau/Schiefer inkl. Elektrogeräte der Marke Neff. *Backofen E15142N5 A, Induktionskochfeld M56BR50N0, *Geschirrspüler S716T80X1E A+++, *Dunstaube D961PT1N0 A+, *Kühlgerät KI8413D40 A+++, inkl. Sanitärausstattung der Fa. Franke



~~11249.-~~
11249.-
Walden Küche

Walden in Kermbuche mit Granitarbeitsplatte, inkl. Elektrogeräte der Marke Neff. *Dampfbakofen B88FT68N0 A+, Kochfeld T59TS51N0, *Geschirrspüler S523P60X4E A+++, Dunstaube Gutmann Umluft, *Kühlgerät KI2426F30 A+++, inkl. Sanitärausstattung der Fa. Blanco, inkl. komplett ausgestelltes Zubehör und Beleuchtung

VERLOSUNG

Wir verlosen unter Ausschluss des Rechtsweges Tickets! Beantworten Sie einfach bis Donnerstag, 8. Oktober, folgende Frage: Auf dem Grund des Starnberger Sees soll ein Ungeheuer schlafen. Was passiert der Sage nach an dem Tag, an dem es aufwacht?

Antwort A) Das Segeln wird verboten.
Antwort B) Die Welt geht unter.

Wenn Sie gewinnen wollen...

...klicken Sie mit unter www.muenchenweit.de ...oder senden Sie uns eine Postkarte an: Wochenanzeiger Medien GmbH, Fürstenrieder Straße 5-11, 80687 München (Stichwort: „Heimatsagen“).

Bitte geben Sie auch den Titel Ihres Wunschbuches an.

Online einkaufen auf SEGMMÜLLER.DE

Folgen auf   

Energieeffizienzklasse: * Spektrum: A+++ bis D
Zwischenverkauf vorbehalten.

Promotionsteam Friedberg. Alle Preise sind Abholpreise. Segmüller Einrichtungshaus der Hans Segmüller Polstermöbelfabrik GmbH & Co. KG - Münchner Straße 35 - 86316 Friedberg

85599 Parsdorf
Heimstettener Str. 10
Tel.: 089/90053-0

Öffnungszeiten
Mo bis Fr: 10:00 bis 20:00 Uhr,
Samstag: 09:30 bis 20:00 Uhr

SEGMMÜLLER
WIR LEBEN EINRICHTEN



Freitag, 2. Oktober, 16 und 19.30 Uhr, Stadthalle Germering (Landsberger Straße 39)

Opern in Mundartverse gegossen

Der fliegende Holländer vom Starnberger See



Das Ensemble verlegt die Szenerie der Opern zumeist ins bayrische Land.

Bild: Matthias Reithmeier

Germering · In den „Opern auf Bayrisch“ hat der Autor Paul Schallweg den Inhalt weltbekannter und beliebter Opern in originelle Mundartverse gegossen. Die Szenerie der Opern wird zumeist ins bayrische Land verlegt, so dass beispielsweise „Der fliegende Holländer“ seine Abenteuer nicht vor der rauen Küste Norwegens, sondern in heimischen Gefilden auf dem Starnberger See erlebt. Die Musik zu den „Opern auf Bayrisch“ stammt aus der Feder von Friedrich Meyer, Rolf Wilhelm und Andreas

Kowalewitz, die das Original nie aus den Augen lassen, jedoch auf sehr charmante Weise auch alpenländische und bajuwarische Klänge mit in die Kompositionen einfließen lassen. So vermischt sich nicht selten ein bayrischer Zwiefacher mit berühmten Opernarien. Die Besetzung des Ensembles besteht aus den drei bekannten bayerischen Schauspielern Gerd Anthoff, Conny Glogger und Michael Lerchenberg, dem Percussionisten Philipp Jungk sowie dem „Musikensemble Opern auf Bayrisch“ (Mit-

glieder der großen Münchner Orchester) unter der Leitung seines Dirigenten Andreas Kowalewitz. „Opern auf Bayrisch“ ist ein höchst vergnüglicher und kurzweiliger Opernabend der etwas anderen Art, an dem garantiert kein Auge trocken bleibt. Info: www.kuenstlerbergwerk.de.

„Der Bajazzo – oder: Der Jaeger vom Spitzingsee“
„Der fliegende Holländer – oder: Wia de Zenzi durch ihran Opfertod an Seefahrer aus der Verdammnis grett' hat“
„Don Giovanni – oder Der Graf Hallodri von Lenggrias“

Hier gibt's Karten

Aus drei Opern

In der Stadthalle Germering (Landsberger Str. 39) stehen am Freitag, 2. Oktober, um 16 und 19.30 Uhr auf dem Programm:

Karten (26, 29 oder 32 Euro) bei MünchenTicket (Tel. 089-54818181), beim SW Kartenservice (Tel. 089-8949015) oder www.stadthalle-germering.de.

STADTHALLE GERMERING

DEFTIG. KOMISCH. HINTERFOTZIG.



Die Volksängerrevue aus dem BR Fernsehen

Brettl Spitzen

LIVE

19.30 Uhr + 15.00 Uhr

€ 25,50 inkl. Gebühren

12.12.2020



CLAUDIA PICHLER
„Ned blöd ... für a Frau!“

€ 18,50 inkl. Gebühren

29.10.2020

Christian Springer BEST OF



€ 19,50 inkl. Gebühren

03.12.2020

www.stadthalle-germering.de
München Ticket • Karten-Hotline: 089 / 54 81 81 81
SW Kartenservice • Karten-Hotline: 089 / 894 90 15

Überwachung	Blasinstrument	römischer Kaiser † 68	deutsche TV-Anstalt (Abk.)	ungiftige Riesenschlange	männlicher franz. Artikel	deutsche Vorsilbe	Kfz.-Z.: Ludwigsburg	englischer Männerkurzname	Schwanz des Wildschweins	Leid, Schmerz	englisch: Ende
Backutensil			von dort			rechter Nebenfluss d. Niederrheins					
			unwirklich			errichten					
griech. Vorsilbe: Erd ...	Himmelsbrot im A.T.	Abk.: und andere									
Hauptstrom der Steiermark											
Zweierverbindung		Initialen Lindenburgs		persönliches Fürwort		pro Einheit	großes Meerestier			Lehrer Samuels	chem. Zeichen: Wismut
feiner Unterschied						tragbarer Kassettentrekorder					
islamischer Name für Gott					süd-deutsch: Maul-esel					deutscher Geheimdienst (Abk.)	

Un-momento

Montag + Dienstag: jede Pizza € 6,90
Mittwoch: Nudeltag € 6,90
Donnerstag:
Ravioli mit einem Glas Wein (0,1 l) € 9,90
Freitag: Frischer Fisch im Angebot ab € 11,90

Altenburgstraße 35/Ecke Limesstraße · 81243 München
Telefon 089/87 38 27 · www.un-momento.de



Neues Programm startet

In der Kinder- und Jugendkulturwerkstatt Pasinger Fabrik geht es wieder rund

Pasing - Das Herbst- / Winter-Programm der Kinder- und Jugendkulturwerkstatt Pasinger Fabrik (August-Exter-Str. 1) mit vielen tollen Theater- und Kinovorstellungen, mit Kursen und Workshops, offenen Angeboten, dem Kindercafé, der Wohnwerkstatt und, und, und, und startet. Im Oktober dürfen sich kleine und große Besucher auf das Internationale Figurentheaterfestival „wunder.“ freuen, bei dem wieder viele tolle Stücke zu sehen sein werden und die Gäste nicht nur vor der Bühne als Zu-

schauber teilnehmen können, sondern auch selber aktiv werden können, Puppen- und Kulissen bauen, Stücke entwickeln und Bühnenluft schnuppern können. Außerdem können alle, die die Spielstadt Mini-München verpasst haben in der Ausstellung „Mini-München 2020 – Im Westen was Neues“ einen nachträglichen Blick in den Alltag der erstmals dezentralen Spielstadt im Corona-Jahr werfen und das Spielstadtleben im Münchner Westen nacherleben. Info: www.pasinger-fabrik.de. **red**



Das Internationale Figurentheaterfestival kommt im Oktober in die Pasinger Fabrik.

Bild: Kinder- und Jugendkulturwerkstatt

ASMO KÜCHEN in München-Freiham nur bis 26.09.2020

BORA AKTIONSTAGE



Nur für die ersten 10 Küchenkunden:
BORA BASIC
All-In-One Hyper-Glaskeramik-Kochfeld mit integriertem Kochfeldabzug*
kostenfrei!

*Nur in Verbindung mit dem Kauf einer Küche ab € 15.000,- bzw. anteilig, nur solange Vorrat reicht gültig, Modell BHA/BHU

» Auf Wunsch ab sofort auch mit exklusiven Beratungsterminen außerhalb unserer regulären Öffnungszeiten im Studio nach Terminvereinbarung und natürlich unter ständiger Einhaltung aller geltenden Kontakt- und Hygieneregeln.

Jetzt Termin vereinbaren: +49 (0) 89 / 89 71 330 oder unter www.asmo.de
81249 München-Freiham, Anton-Böck-Straße 38, mail: freiham@asmo.de

ASMO KÜCHEN

Seit 1974 Ihr Spezialist für Marken-Einbauküchen in Bayern!



Ticket-Service

Karten gibt's bei uns:

Sendlinger Anzeiger
Luise-Kiesselbach-Pl. 31
Tel. 089/45243640

Werbe-Spiegel
Fürstenrieder Str. 5-11
Tel. 089/54 65 55

www.muenchenweit.de



MAZDA TECHNOLOGIE-WOCHEN

VOM 25.09. BIS 11.10.2020*



PREMIERE DES NEUEN VOLLELEKTRISCHEN MAZDA MX-30

Erfahren Sie neue Wege im neuen Mazda MX-30 mit First Edition-Paket oder in unseren weiteren Modellen mit innovativen Skyactiv Motorentechnologien und Mazda M Hybrid.

Stromverbrauch im kombinierten Testzyklus: 17,3 kWh/100 km, CO₂-Emission kombiniert: 0 g/km, Reichweite (WLTP innerorts) bis zu 262 km

* Außerhalb der gesetzlichen Öffnungszeiten keine Beratung, keine Probefahrten und kein Verkauf.



Fürs Leben lernen
Mit einer guten Schul- und Ausbildung stehen alle Türen offen.

Unterricht

Akkordeon, Steirische, Klavier u.a., Tel. 0171/5003155

Erf. Gym.Lehrer, FOS, BOS und Realschullehrer erteilt. Unterr. in allen Fächern, Tel. 089/69777174

Elektrotechnikstudent gibt Nachhilfe in Englisch und Mathe für Schüler*innen aller Jahrgangsstufen und Schularten. Bei Interesse bitte melden unter Tel. 0172/4930443.

Mathe-Nachh., T. 089/59997333

Klavierunt. Hsbes., T. 72633352

Italienisch-Unterr./ Nachhilfe, Hausbes., Telefon: 089/8145434

Klavier-Keyboardsunterricht Hausbesuch o. online, T. 7559089

www.bayernnachhilfe.de Tel. (089) 48 998 536

Schlagzeugunterricht, Tel. 0170 / 2714252

Erfolgreiche Nachhilfe M/Ph/C bis Abitur, Hausbes. Tel. 0170-3808015

Latein Nachhilfe Online von erf. Lehrer, Tel. 0170/5910864

LR5? Dyskalkulie? Nachhilfe? Förderung im Mini-Lernkreis, Tel. 08141-42272

Computer

Biete PC-Hilfe T. 089/22539826

Mobile Hilfe v. Ort für PC, Laptop, Tablet, Handy und Internet zum fairen Preis. Bringe Geduld mit. Biete auch Einzelschulung f. Senioren und Neueinsteiger an, Telefon: 0176/51368535

IT-PROFI hilft, 0160/95838153

PC-Hilfe - Vor-Ort-Service - Lösung von Computerproblemen, Reparatur & eigene Fertigung, techn. Beratung, kompetent u. preiswert v. Mo - Sa 8-22 h. Tel. 089/95720653

PC-DOKTOR: Tel. 0171/777766

Löse günstig Ihr PC-Problem. Auch Neuinstallation. Tel. 0177 / 5809018

Camping/ Wassersport

Boje STA. See gesu. oder Landliegepl., Bootshaus ggf. als Untermieter, Tel. 0176/45534058

Fahrrad-Markt

Ich kaufe sofort Fahrräder, Telefon: 0151/45496418



SUCHE schönes Rennrad, alt, zw. 1970-2000, T. 01522/2869774

Fahrräder, Herren, Damen, usw., 60,- bis 85,- €, Tel. 752657

Elektro-Faltrad 20" unbenützt w. Krankheit zu verkaufen VB 800,- €, Tel. 089/6990041

Möbel

Bauernmöbel Himmelbett, 2 Nachtkästen, 1 Sideboard /Regal / Stuhl. Perfekter Zustand. Aus Erstbes., VB € 5.000,- Tel. 0152/21933575



Musikinstrumente

Kontrabass aus Turin 1909, 2.500,- €, Tel. 07125/70062

Musiklehrer su. Musikinstrumente v. A-Z, a. defekt, Tel. 01522/2501844

Suche Klavier oder Flügel!!!! M. Guttenberg, Tel. 0157 / 82526851

E-Drums Roland TD-11 Kompl. Wie neu, Tel. 0172-6458864

Tierhüter

Hundesitter für kleinen Hund 2-3Woche ca. 4 -7 Std., Nh. Bf. Pasing gesu., Tel. 0174/9382428

Unter den Besten durchgesetzt

Sieben Abiturienten sind nun „Maximilianer“

München · Sieben herausragende Absolventen des Abiturjahrgangs 2020 - zwei Frauen und fünf Männer - können sich über die Aufnahme als Stipendiaten in die Stiftung Maximilianeum und in die Wittelsbacher Jubiläumsstiftung freuen. Unter ihnen sind Jakob Hofmann vom Maximiliansgymnasium München und Rafael Pfeiffer vom Erasmus-Grasser-Gymnasium München.

Saale, Maxdorf, München, Neustadt a.d. Weinstraße und Simbach. Sie dürfen nun in das Maximilianeum in München einziehen, das auch Sitz des bayerischen Landtags ist, und erhalten dort freie Kost und Logis. Darüber hinaus fördert die Stiftung Auslandsaufenthalte, unter anderem in Paris oder Oxford. Zudem erkunden die Maximilianer jährlich eine sehenswerte Region Europas. Auch Sprachkurse zählen zum festen Angebot der Stiftung.

folgreichsten Kandidaten aus ganz Bayern durchsetzen. Staatssekretärin Anna Stolz schloss sich den Glückwünschen des Ministers an: „Die Leistungen der Bewerber sind beeindruckend und belegen überzeugend, dass das bayerische Gymnasium eine Lernkultur bietet, in der hochbegabte Schüler ihre besonderen Talente erkennen und bestmöglich entfalten können.“

Zwei aus München

„Ich gratuliere diesen besonders interessierten und talentierten jungen Menschen zu ihren großartigen Leistungen und zu ihrer Aufnahme in die Stiftung Maximilianeum und die Wittelsbacher Jubiläumsstiftung. Das Stipendium eröffnet ihnen vielfältige Chancen und ermöglicht vielseitige Begegnungen und Erfahrungen“, gratulierte Kultusminister Michael Piazzolo. Die neuen Stipendiaten der Stiftung Maximilianeum für Studenten bzw. der Wittelsbacher Jubiläumsstiftung für Studentinnen stammen aus Ansbach, Bad Neustadt a.d.

Hervorragende Leistungen

Um in die Stiftung Maximilianeum aufgenommen zu werden, durchliefen die Bewerber ein mehrstufiges Verfahren. Sie mussten unter anderem hervorragende Leistungen in allen Fächern des Abiturzeugnisses vorweisen, in die Förderung nach dem Bayerischen Elitförderungsgesetz („Max-Weber-Programm“) aufgenommen worden sein und sich im Rahmen eines Auswahlgesprächs vor dem Kuratorium der Stiftung unter den er-

1852 vom König eingerichtet

Die private Stiftung Maximilianeum geht auf König Max II. von Bayern zurück. Sie wurde 1852 eingerichtet, um besonders begabte Studenten aller Schichten zu fördern. Nach dem Willen des Stifters ist die Unterstützung Bewerbern aus Bayern oder den ehemals zu Bayern gehörenden Gebieten der linksrheinischen Pfalz sowie des Saarpfalzkreises vorbehalten. 1980 wurde für hochbegabte Abiturientinnen zusätzlich die Wittelsbacher Jubiläumsstiftung für weibliche Studierende eingerichtet. **red**

Freundschaft ist... ...zusammen Zeit zu verbringen

Nur 9,99 € pro Anzeige max. 10 Zeilen
Inkl. Chiffregebühr bei Abholung.
Chiffre-Zusendung zzgl. € 5,-



Ob Schach spielen, Tanzkurs, Kino, Konzerte, Wandern oder Kochen - Freizeit ist am schönsten zu zweit! Um zusammen neue Welten zu entdecken, bestehende Hobbys zu pflegen und zu erweitern oder einfach neue Freundschaften zu schließen, bieten Ihnen jetzt die Münchner Wochenanzeiger die Möglichkeit, **Ihre Bekanntschaftsanzeige in einem seriösen Umfeld zu platzieren**. Senden Sie einfach bis **Freitag, 9. Oktober 2020** Ihre Anzeige an Wochenanzeiger Medien GmbH, Fürsteneder Straße 7-9, 80687 München oder per E-Mail an info@muenchenweit.de.

Erscheinungstermin: Mitte Oktober im Werbe-Spiegel/Sendlinger Anzeiger oder im Samstagsblatt

Ja, ich möchte meine Kontaktdaten in der Anzeige veröffentlichen
Nein, ich möchte meine Kontaktdaten in der Anzeige nicht veröffentlichen und bitte daher um die Vergabe einer Chiffre-Nummer Abholung Zusendung gg. 5,- € Gebühr

Form with 10 rows of checkboxes for name, address, phone, and email.

Verwenden Sie je Buchstabe, Zeichen und Wortabstand ein Feld. Bitte lassen Sie nach jedem Wort und Zeichen ein Kästchen frei! Der Verlag behält sich die üblichen Abkürzungen ohne vorherige Rücksprache vor.

Name _____ Vorname _____

Straße _____ PLZ/Ort _____

Telefon _____ E-Mail _____

Meine IBAN _____

Mein Geldinstitut _____ Unterschrift _____

Tel. 089/54 65 55 · Fax 089/54 65 54 · E-Mail: info@muenchenweit.de
Kleinanzeigen nur gegen Barzahlung oder Abbuchung. Keine Rechnungsstellung! Keine Belegzusendung!



Schulstart gelang meist sehr gut

In München bleibt es vorerst bei der Maskenpflicht

München · Kultusminister Michael Piazzolo hat zwei Wochen nach dem Start ins Schuljahr 2020 / 2021 eine erste positive Bilanz gezogen: „Unsere Schulen sind zum übergroßen Teil sehr gut in das neue Schuljahr gestartet, die Schulfamilie setzt den Rahmen-Hygieneplan sehr gut um.“ Es sei die richtige Entscheidung gewesen, in den ersten neun Unterrichtstagen ab Jahrgangsstufe 5 auch im Unterricht eine Maskenpflicht vorzusehen. „Wir

konnten so in den Präsenzunterricht starten und das Infektionsrisiko durch Reiserückkehrer senken“, so der Minister. In München bleibt aufgrund der wieder höheren Infektionszahlen die Maskenpflicht in den Schulen (ab 5. Klasse) allerdings auch über die zwei Startwochen hinaus vorerst bestehen. „Mit dem Präsenzunterricht ist Leben in unsere Schulen zurückgekehrt. Vielen war die Freude, wieder in die Schule gehen zu können,

anzusehen. Trotz Corona finden sogar auch Sport, Theater, Chor und vieles mehr wieder statt – das ist in diesen Zeiten ein hoffnungsfrohes Signal, über das ich mich sehr freue“, so Piazzolo. Der Kultusminister rechnet damit, dass es in diesem Schuljahr immer wieder Klassen und Schulen geben wird, wo zeitweise kein Präsenzunterricht stattfinden könne. Die Schulen sind aber auf diesen Fall vorbereitet. **job**

„Wir brauchen Verlässlichkeit“

Realschullehrer fürchtet lange Vakanz im Bildungsreferat

München · Die bisherige Stadtschulrätin Beatrix Zurek soll neue Gesundheitsreferentin der Stadt München werden. Ihre Wahl findet voraussichtlich im Oktober statt. Die SPD-Fraktionsvorsitzende im Stadtrat, Anne Hübner, begrüßte den Wechsel: „Wir freuen uns sehr, dass Beatrix Zurek neue Gesundheitsreferentin wird und diese wichtige Position damit lückenlos besetzt ist. Wir sind unserem grünen Koalitionspartner

sehr dankbar, dass er diese geeignete, sozialdemokratische Personalie miträgt.“ Der Bayerische Realschullehrerverbands (brlv) fürchtet indes, dass das städt. Bildungsreferat über mehrere Monate führungslos bleibt. „Unsere Lehrkräfte brauchen Verlässlichkeit, kein zusätzliches Chaos. Daher lehnen wir politische Ränkespiele bzw. politischen Kuhhandel entschieden ab, die letztendlich auf dem Rücken unserer

Schüler und Lehrkräfte ausgetragen werden. In Zeiten von Corona haben wir wahrlich mit anderen Herausforderungen zu kämpfen“, äußerte sich Jürgen Böhm, Vorsitzender des brlv. Zurek wäre noch bis Sommer 2022 Stadtschulrätin gewesen. „In der derzeitigen Lage ist es fahrlässig, eine so wichtige Stelle wie die des Bildungsreferats mehrere Monate unbesetzt zu lassen“, kritisierte Böhm. **red**



„Wir hoffen auf neuen Schwung“

Fortsetzung von Seite 1

Dass es coronabedingt aktuell noch schwierig ist, weiß auch Ina Link, die die Textilreinigung im EVER.S betreibt. Nichts desto trotz sieht auch sie die Lage des Einkaufszentrums im Herzen des 23. Stadtbezirks als großen Vorteil. „Dazu kommt die gute Anbindung an den ÖPNV, denn wir liegen hier direkt am S-Bahn-

hof und sind sehr gut auch öffentlich zu erreichen. Was mir im Übrigen auch gut gefällt ist der Quartiersplatz mit Brunnen, Bäumen und Sitzgelegenheiten, der gemütlich und einladend ist.“

„Standort ist äußerst repräsentativ“

Das sieht auch Christine Barth, Regionalmarketing-

beauftragte der BKK VBU, so: „Die Lage hier am Oertelplatz ist durchweg toll.“ Ihre Büros hatte die Krankenkasse, die ihren Münchner Sitz schon lange in Allacher Untermerzing hat, zuvor in der Eversbuschstraße. „Das war von der Wahrnehmung aber nicht besonders gut“, ergänzt Stefan Rank. „Mit dem Standort hier am Oertelplatz hat sich das geändert, denn hier sind wir viel sichtbarer. Und das zahlt sich aus, denn die Menschen interessieren sich für unsere Leistungen und kommen gezielt auf uns zu. Das ist sicher der gute Grund am Allacher Bahnhof zu verdanken. Der Standort ist äußerst repräsentativ“, erklärt der Leiter des BKK VBU-Servicecenters am Oertelplatz.

„Dem Center eine Chance geben“

Dennoch stehen einige Verkaufsflächen im Center leer. Man würde sich sehr wünschen, dass die ge-

schlossenen Läden bis Ende des Jahres vermietet sind, heißt es etwa von Seiten des Lottoparadieses. Das sieht Bastian Winkler ähnlich: „Das Center bietet einiges – angefangen von der guten Lage im Herzen des Stadtteils bis hin zu einer guten Verkehrsanbindung. Im Winter kam Bewegung ins Center, aber das hat Corona leider zerschossen. Und Corona verhindert aktuell sicher auch, das etwas Neues nachkommt“, erklärt der kaufmännische Geschäftsführer der Hasen-Apotheke im EVER.S. „Aber ich bin sicher, dass irgendwann die Läden ausgebucht sein werden.“ Prinzipiell gehe es in die richtige Richtung. „In einem Center hat man in der Regel sehr viel Laufkundschaft. Ich bin überzeugt davon, dass es besser wird und langsam wieder aufwärts geht. Wichtig wäre, dass weitere Geschäfte aufmachen – vor allem auch im Food-Bereich. Mir ist wichtig, dass die Menschen dem Center eine Chance geben. Wir brauchen die Kunden.“ red



„Wir bieten alles an Pauschal- und Individualreisen und haben die Erwartungen unserer Kunden bisher erfüllt. Das Feedback ist durchweg positiv“, Taner Gül, Geschäftsführer und Gesellschafter des Reisebüros im EVER.S, zusammen mit seiner Frau Tülay. Bild: sb

„Eine lebendige Stadtteilmitte ist wichtiger denn je“

Allach / Menzing · Björn Alexander Kirschsieber, Center Manager des EVER.S, erläutert im Gespräch mit dem Werbe-Spiegel die aktuelle Lage und die Zukunft des Nahversorgungszentrums.

Herr Kirschsieber, Sie sind seit Juli neuer Centermanager des EVER.S am Oertelplatz. Was ist für Sie das Besonders an diesem Einkaufszentrum?

Björn Alexander Kirschsieber: Die Lage im Herzen von Allach und der Mix aus Lokalkolorit in zeitgemäßer Architektur. Zusammen mit dem quirligen Oertelplatz mit seinem Wasserspiel, dem Restaurant Languorino und dem Eiscafé Gelataio bietet das EVER.S den Besuchern einen lebendigen Treffpunkt zum Shoppen, Snacks und Ratschen – und das nicht nur dienstags, wenn Wochenmarkt ist. Dank der Super-Verkehrsanbindung und dem günstigen Parktarif kann man bei den net-

ten Händlern des Centers auch völlig stressfrei einkaufen.

Wie hat sich das EVER.S als neue Mitte Allach im Stadtviertel etabliert? Welche Bedeutung hat das Einkaufszentrum für das Stadtviertel?

Björn Alexander Kirschsieber: Als modernes Nahversorgungszentrum in einem rasant wachsenden Stadtteil ist das EVER.S auf dem besten Weg, sich zu einem lebendigen Marktplatz im Herzen von Allach zu entwickeln. Unser Ziel ist es, das Center zusammen mit den Mietern und den umliegenden Händlern als vitalen Stadtteilmittelpunkt weiter auszubauen. Der Grundstein dafür ist bereits



Björn Alexander Kirschsieber ist Center Manager des EVER.S am Oertelplatz. Bild: MEC METRO-ECE

heute gelegt – denn mit der MVHS, der BKK VBU Krankenkasse sowie dem Alten- und Service-Zentrum hat das Center schon jetzt ein sehr gutes Potenzial, zum Top-Anziehungspunkt für Allach zu werden.

Wie beurteilen Sie die aktuelle Situation, gerade im Hinblick auf den Corona-Lockdown?

Björn Alexander Kirschsieber: Der Lockdown hat einige Mieter des Centers stark getroffen. Da unsere Ankermieter EDEKA und Rossmann sowie weitere systemrelevante Mieter geöffnet bleiben durften, konnten diese die Nahversorgungsfunktion des Stadtbezirks aufrechterhalten. Seit Anfang Mai durften alle Geschäfte wieder öffnen. Wir hoffen, dass auch im Foodcourt bald wieder Leben einzieht. Gerade in Coronazeiten ist eine lebendige Stadtteilmitte wichtiger denn je.

Wenn wir einen Blick in die Zukunft wagen: Auf was dürfen sich die Kunden in nächster Zeit freuen? Welche Aufgaben wollen Sie angehen?

Björn Alexander Kirschsieber: Die nächsten größeren Aktionen sind für Halloween und die Vorweihnachtszeit geplant – unter Sicherheits- und Hygiene Gesichtspunkten natürlich alles in enger Abstimmung mit den Behörden. Sobald uns Corona wieder mehr Spielräume schenkt, werden weitere Aktionen folgen. Darauf freuen wir uns gemeinsam mit unseren Mietern schon sehr.



„Wir legen viel Wert auf Qualität und Nachhaltigkeit“: Ina Link betreibt im EVER.S die Textilreinigung Link, eine umweltfreundliche Reinigung, in der zum Beispiel das Wasser wieder verwendet wird. Bild: sb



„Unser Ziel ist es, die Krankenkassen in Allach für Allach zu sein“: Christine Barth und Stefan Rank von der BKK VBU. Die Krankenkasse bietet ein umfangreiches Angebot - angefangen von der Osteopathie über eine Vielzahl von Schwangerschaftsleistungen, der Kostenersatzung von Gesundheitskursen oder kieferorthopädischen Behandlungen bis hin zu einem Bonusprogramm und vieles mehr. Bild: sb

„Eine große Bereicherung“



Pascal Fuckerieder, Vorsitzender des Bezirksamts Allach-Untermerzing (BA 23)

Jedes Mal, wenn ich am neu gestalteten Oertelplatz bin, freue ich mich, wie viele Menschen dort sind. Die Sitzgelegenheiten, die Platanen und der Brunnen laden zum Verweilen ein. Auch der Italiener und das Eiscafé mit ihren Gärten sorgen für eine angenehme Atmosphäre. Der Oertelplatz ist der neue Allacher Quartiersplatz geworden, wo man sich verabredet und trifft, dienstags am Wochenmarkt einkauft, am Bücherschrank stöbert oder abends mit der S-Bahn wieder zu Hause in Allach ankommt. Bei aller Kritik, die an mich als BAVorsitzenden herangetragen wird, ist der Platz für uns eine große Bereicherung im Vergleich zu früher. Aber es gibt einige Dinge, die noch verbessert werden müssen: Von der fehlenden Bahnhofsuh, der unklaren Verkehrsführung für Radfahrende, über die noch nicht eröffnete P+R-Garage und die Schwierigkeiten mit der Tiefgarage des Einkaufszentrum bis hin zum bisher noch sehr eingeschränkten Angebot im EVER.S.

Wir für Sie: Ihre Dienstleister & Fachhandel in der Eversbuschstraße



DIE EVERSBUSCHSTRASSE

Ganz unten am südlichen Ende der Eversbuschstraße befindet sich der Dorffriedhof Untermenzing mit 3400 Grabstätten. Zusammen mit der Untermenzinger Dorfkirche St. Martin wurde er bereits im Jahr 1499 errichtet. Im Jahr 1952 entstand auf dem gegenüberliegenden Ufer der Würm der Parkfriedhof Untermenzing. Ein Steg über die Würm verbindet beide Friedhofsteile.

Noch älter ist die einstige Allacher Pfarrkirche St. Peter und Paul an der Eversbuschstraße 195. Ihr ältester Teil - ein einschiffiger Bau mit Rundapsis - stammt bereits aus der Zeit um 800. Die Kirche wurde im Laufe der Zeit mehrfach erweitert,

erhielt gotische und barocke Elemente und steht heute unter Denkmalschutz. Der Allacher Friedhof erstreckt sich von der Kirche St. Peter und Paul bis hin zur Würm. Er umfasst rund 640 Grabstätten.

Auch das Vereinsheim, der Treffpunkt für Vereine und Organisationen im Stadtbezirk und Tagungsort des Bezirksausschusses, befindet sich in der Eversbuschstraße, auf dem Grundstück mit der Nr. 161. Da das Vereinsheim für viele Aktivitäten und Veranstaltungen zu klein ist, wünschen sich die Allacher und Untermenzinger Bürger auf diesem Gelände den Bau eines geräumigen Kultur- und Bürgerhauses.



Fotos: BK



Das nette Team der Zahnarztpraxis Dr. Flaig.

Bild: BK





DR. STEPHANIE FLAIG
Zahnarztpraxis

konservierende Zahnheilkunde | Endodontie
Parodontologie Prophylaxe | Kinderzahnheilkunde
ästhetische Zahnheilkunde Vollkeramik | Prothetik
Implantologie

Eversbuschstraße 122
D. 80999 München/Allach
Telefon: 089/8 1228 47 | www.dr-flaig.de

Sprechstunde: (und nach Vereinbarung)
Mo. u. Do. 8 - 12 und 14 - 18 Uhr
Di. 8 - 12 und 14 - 20 Uhr
Mi. 8 - 14 Uhr | Fr. 8 - 12 Uhr



Wir für Sie!
Immer für Sie da!



Karl-Heinz Haunreiter (li.) und Eva Höcherl Foto: BK

KAISER
A U G E N
O P T I K
U H R E N
S C H M U C K

Eva Höcherl
Augenoptikermeisterin



Institut für Contactlinsen
Haunreiter Contactlinsen

Eversbuschstraße 133 · 80999 München · Telefon 089/8 12 13 83



Wir für Sie:

Ihre Dienstleister & Fachhandel in der Eversbuschstraße

RAHNI

Thai Massagen & Wellness

Öffnungszeiten:

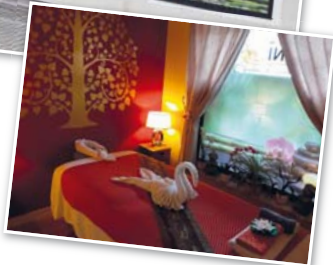
Montag – Freitag: 10.00 – 19.00 Uhr

Samstag: 10.00 – 17.00 Uhr

Eversbuschstraße 14 · 80999 München
Tel. 089/81 89 86 91 · www.rahni-massagen.de



Fotos: Rahni



LOTTO & SCHREIBWAREN
Filiz Celik
Eversbuschstr. 141 · 80999 München
Telefon 089/8 1233 74

Montag 7.00 – 12.30 Uhr
Dienstag – Freitag 7.00 – 18.00 Uhr
Samstag 7.00 – 12.30 Uhr

Kaffee und Getränke zum Mitnehmen



Lotto & Schreibwaren Filiz Celik Foto: BK



Foto: BK

Wir wünschen allzeit gute Fahrt!



AUTOHAUS STERN e.K.

Eversbuschstraße 206 a
80999 München
Telefon 0 89 / 8 12 76 47
Fax 0 89 / 8 12 71 02

- Haftpflichtgutachten
- Kaskogutachten
- Unfallrekonstruktion
- Kompatibilitätsgutachten
- Bemerkbarkeit von Unfällen
- Bewertungen
- Beweissicherung
- Technische Gutachten
- Großschäden



Eversbuschstr. 194 b
80999 München

Tel. 089/81 89 84 0
Fax: 089/81 89 84 99

www.gutax.de
info@gutax.de

Ihre Dienstleister & Fachhandel in der Eversbuschstraße

Walter Engleitner GmbH

KFZ-Meisterbetrieb
für Fahrzeuge aller Marken
Daihatsu Servicepartner



Eversbuschstraße 56
80999 München
Tel. 089 / 8 12 60 18
Fax 089 / 81 88 80 80
E-Mail: 1a-engleitner@online.de
Web: www.engleitner.go1a.de

Wir machen,
dass es fährt.



Fotos: BK



Foto: BK



Wir für Sie: Ihre Dienstleister & Fachhandel in der Eversbuschstraße



NATURNAH UND GUT VERNETZT Allach: Industriestandort und Rückzugsgebiet

Sie ist knapp vier Kilometer (3.989 Meter) lang und sozusagen die Hauptschlagader von Allach-Untermenzing: die Eversbuschstraße. Als Nord-Süd-Verbindung durch den Stadtteil muss sie viel Durchgangsverkehr bewältigen, dennoch hat sie sich ihren dörflichen Charme an manchen Stellen bewahren können. Und

sie ist eine durchaus abwechslungsreiche Straße. In der Eversbuschstraße findet man Speditionen, Autohäuser, Werkstätten, Handwerksbetriebe und eine städtische Sportanlage ebenso wie Hotels, Restaurants und kleine Geschäfte. Auch zwei Kirchen und zwei Friedhöfe gehören zum Straßenbild.

Georg Habermann



Fachbetrieb
der Spenglerinnung
Spenglerei & Bedachung
Sanitäre Installationen

Eversbuschstr. 139 Tel. 089 / 818 88 640
80999 München/Allach Fax 089 / 818 88 642
e-mail: dachspenglerei@online.de

Wir für Sie!

Immer für Sie da!

DIE MIT DEM GRANATAPFEL.

...in der Eversbuschstraße 3

Wunderbar menschlich und medizinisch
auf höchstem Niveau.

H ZAHNÄRZTIN
DR. MED. DENT
BRIGITTE
HORNBERGER

Alle Kassen und privat
drbrigittehornberger.de

Foto: BK



Foto: Dr. Hornberger



LEUPOLD GmbH Reifenservice



Eversbuschstr. 200 · 80999 München · Tel. 089 / 8 12 60 73

Ihre Dienstleister & Fachhandel in der
Eversbuschstraße



Das Team vom Reifenservice Leupold

Foto: BK



Foto: BK



EFS

EXCLUSIVE FUSSBODENTECHNIK
SCHREIBAUER GMBH Meisterbetrieb

Eversbuschstr. 210 · 80999 München
Tel.: 0 89 - 8 12 25 04 · Fax: 0 89 - 8 13 16 93



center



Hanauer Str. 68



Schwanthaler Str. 111



Oertelplatz



Ollenhauer Straße 6

Dachauer Str. 63-65

Bodenseestraße 253
Guardinistraße 98



QUALITÄT

Bayerische Schweine-Schnitzelbraten
säftig, je 100 g

SUPER-KNÜLLER
0.43

MwSt.-gesenkt



QUALITÄT

Bayerisches Hackfleisch
gemischt vom Schwein und Rind, frisch durchgeteigt

SUPER-KNÜLLER
0.55

MwSt.-gesenkt



QUALITÄT

Bayerischer Aufschnitt Dreierlei
Paprika-, Champignon- und Schinkenfleischwurst

SUPER-KNÜLLER
0.77

MwSt.-gesenkt

100% GESCHMACK
Guten Appetit!
Achtung: Keine
Ohne Zusatzstoffe
aus der EU
verarbeitet!



SUPER-KNÜLLER
1.76

MwSt.-gesenkt

Schwarzwälder Schinken
lantergeräuchert, ohne Schwarte
100 g



EDEKA

Tafeltrauben
hell „Italia“, dunkel „Palieri“ oder rot „Red Globe“, aus Italien, Klasse I
je 1 kg

SUPER-KNÜLLER
1.95

MwSt.-gesenkt



GUT & GÜNSTIG

Bananen
1 kg

SUPER-KNÜLLER
0.76

MwSt.-gesenkt



SUPER-KNÜLLER
0.77

MwSt.-gesenkt

Grünländer
Deutscher Schnittkäse, je 100 g
30/48% fett i. F.



SUPER-KNÜLLER
1.95

MwSt.-gesenkt

Frisches Lachsfilet
mit Haut, praktisch geräuchert, aus kontrollierter Aquakultur
100 g



SUPER-KNÜLLER
1.27

MwSt.-gesenkt

kerrygold Original Irische Butter
oder extra mit Meersalz oder ungesalzen
je 250 g Packung/Becher, 100 g = 0.51



SUPER-KNÜLLER
0.43

MwSt.-gesenkt

Ehrmann Grand Dessert
je 190 g Becher
100 g = 0.23



SUPER-KNÜLLER
1.44

MwSt.-gesenkt

Original Wagner Steinofen Pizzen, Pizzen, Piccolinis oder Flammkuchen
gefroren, je 270-385 g Packung
1 kg = 5.33-3.74



SUPER-KNÜLLER
1.95

MwSt.-gesenkt

Magnum 3er, 4er, Minis oder Cornetto Eis gefroren, je 270-540 ml Packung
1 l = 7.22-3.61



SUPER-KNÜLLER
1.95

MwSt.-gesenkt

Rosenmehl Weizenmehl
Type 40S
2,5 kg Packung
1 kg = 0.78



SUPER-KNÜLLER
0.64

MwSt.-gesenkt

Buitoni Pasta
aus 100% Hartweizen oder Vollkorn
je 500 g Beutel
1 kg = 1,28



SUPER-KNÜLLER
3.42

MwSt.-gesenkt

Jacobs Krönung oder café Hag
Spitzenkaffee, ganze Bohnen, oder gemahlen, vakuumverpackt
je 500 g Packung
1 kg = 6.84



SUPER-KNÜLLER
0.63

MwSt.-gesenkt

Milka Schokolade
je 85-100 g Tafel, 100 g = 0.74-0.63



SUPER-KNÜLLER
8.76

MwSt.-gesenkt

Campari Bitter
Italienischer Aperitif,
25% Vol.
je 0.7 l Flasche
1 l = 12.51



SUPER-KNÜLLER
8.76

MwSt.-gesenkt

Ramazzotti Amaro oder Aperitivo Rosato
je 0.7 l Flasche
1 l = 12.51



SUPER-KNÜLLER
12.40

MwSt.-gesenkt

Paulaner Weißbier
versch. Sorten
je 20 x 0.5 l Flasche
+ 3.10 Pfand
1 l = 1.24



SUPER-KNÜLLER
4.35

MwSt.-gesenkt

Persil Waschmittel
Pulver, Megaparis, Gel, Tabs, Caps oder Discs
16-20 Waschladungen
je Packung/Beutel/Flasche/Dose, 1 VL = 0.27-0.22

Die Artikel sind nur in den oben genannten Märkten erhältlich. Betreiber: EDEKA SE Warenhausgesellschaft Südbayern mbH und NK Süffthalen GmbH, Sitz: 85080 Gaimersheim, Ingolstädter Str. 120, Druckfehler und Irrtum vorbehalten. Abgabe nur in haushaltsüblichen Mengen. Kein Verkauf an Wiederverkäufer. Wir haben uns für den Zeitraum ausreichend bevorratet. Bitte entschuldigen Sie, wenn die Artikel aufgrund der großen Nachfrage dennoch im Einzelfall ausverkauft sein sollten.

Angebote gültig bis Samstag, 26. September 2020. Öffnungszeiten: Mo. bis Sa. 7 bis 20 Uhr (Dachauer Str., Schwanthaler Str., Ollenhauer Str. und PEP - Mo. bis Sa. 8 bis 20 Uhr)



Montag, 28. September, 19.30 Uhr, Komödie im Bayerischen Hof)

Eine Liebeserklärung ans Theater

Volker Heißmann und Martin Rassau auf der Bühne



Volker Heißmann & Martin Rassau. Bild: Comödie Fürth

München - In der Komödie im Bayerischen Hof (Promenadenplatz) ist am Montag, 28. September, um 19.30 Uhr „Wenn der Vorhang zwei Mal fällt“ mit Volker Heißmann und Martin Rassau zu erleben. Nach über dreieinhalb gemeinsamen Jahrzehnten von Volker Heißmann und Martin Rassau ist die Zeit endlich reif für ein Programm, wie es noch keines zuvor gab: „Wenn der Vorhang zwei Mal fällt“ ist eine furiose Zwei-Mann-Show über die Bretter, die nicht nur für Heißmann & Rassau die Welt bedeuten. Franks beliebte Komödianten sind in einer hinreißend witzigen Liebeserklärung ans Theater und seine vielseitigen, überdrehten und oft genug auch nur völlig durchgeknallten Protagonisten zu erleben. Die zwei begnadeten Verwandlungskünstler stürzen sich dabei in unglaubliche Anekdoten, spannende Er-

lebnisse sowie absurde Abenteuer vor, hinter, über und manchmal auch unter der Bühne. Dabei schlüpfen sie wieder in jede Menge verrückter Rollen vom großspurigen Kulturreferenten über den aufgeblasenen Kritiker oder die liebste Garderobiere bis zum zerstreuten Kartenabreißer und viele andere irrwitzige Charaktere mehr.

Karten: 27,50 bis 37,50 Euro.
Reservierung Tel. 089 / 2916 1633 (Mo-Fr 10-18 Uhr).
Weitere Aufführungen am 16. November und 12. April.

Corona-Regelung

Die Zuschauer werden vor Ort platziert und müssen im Theater eine Mund-Nasen-Bedeckung tragen, die nach Einnahme des Sitzplatzes abgenommen werden darf.

Entrümpelungen



Wir kümmern uns um eine bequeme **Entrümpelung** oder einen **Umzug inklusive Abbau, Räumung, Entsorgung** und **Transport zum Festpreis**.

Musenbergr. 40
81929 München
Telefon 089 12 12 51 91
info@bayerische-baum.de



Entrümpelungen, Wohnungsauflösung, u. Entsorgung durch Fachpersonal, Fa., Tel. 58090425; www.stelzer-umzüge.de

Bayrische Baum Entrümpelung, Umzüge und Entsorgung. Anrufe unter Telefon: 089/12125491 www.bayerische-baum.de

ENTRÜMPELN, T. 089/212987 16

Entrümpelungen, Umzüge, Entsorgungen. Hole Möbel!
Telefon 0162 / 40347 41



Ihr Guter Geist! Seit 1975!!!
Wir Entrümpeln & Entsorgen für Sie alles! Tel. 0151/70106722

Wohnungsräumungen, Sperrmüllabholung durch Fachfirma, Festpreisangebote, kostenlose Besichtigung Vorort, Fa. A-Z Transporte, Telefon: 089/58988850

Entrümpeln, Haus- u. Wohnungsaufösungen, verwertbares Gutes wird angerechnet, schnell & preiswert. Tel. 089/8534705

1A Entrümpelungen zu fairen Preisen. Beratung & Besichtigung kostenlos. Verwertb. wird angerechnet. Fa. Winklmaier, Tel. 089/45451411

Umzüge und Transporte

Sperrmüllabhol., Tel. 21298716

Umzüge, Entrümpelung, ab 20 6Std. auch Sa/So. T. 089/2021559

EXTRA RABAT

ANDERE HABEN

RABATTE

40% + zusätzlich

SUPER RABATT

Moderne Polstergarnitur
Sofa 3-Sitzer mit Armlehne links

Ein Stück Heimat ...

... der Online-Shop der Münchner Wochenanzeiger

PRODUKT DER WOCHE

RESPEKT! BUCH MIT PRAKTISCHEM OBSTBEUTELCHEN

DER SCHWERPUNKT DIESES BUCHES LIEGT AUF DEN THEMEN „RESPEKT“ UND „NACHHALTIGKEIT“, SOWIE DEN LIEBLINGSREZEPTE N UNSERER LESER. DAS NACHHALTIGE BEUTELCHEN IST IDEAL FÜR DEN ALLTÄGLICHEN OBST EINKAUF.

3,50 EURO

KOMBI

12,50 EURO

Perpekt!

9,90 EURO

Erhältlich in den Geschäftsteilen des Werbe-Spiegels, Sendlinger Anzeigers und des Samstagsblatts im Ladenbüro: Fürstenrieder Straße 11, 80687 München Lulise-Kles selbach-Platz 31, 81377 München oder im Online-Shop der Münchner Wochenanzeiger unter: www.shop.muenchenweit.de

Online einkaufen auf **SEGUELLER.DE**
Folgen auf

85599 Parsdorf
Heimstettener Str. 10
Tel.: 089/90053-0

Öffnungszeiten
Mo bis Fr: 10:00 bis 20:00 Uhr
Samstag: 09:30 bis 20:00 Uhr

Promotion am Friedberg Alle Preise sind Segmüller Einrichtungshaus der Hans Segmüller München Straße 35, 80316 Friedberg [2]

Entrümpelung, Fa. T. 74996758**Wohnungsaufösungen**, Sperrmüll, Schwer- & Kleintransporte T. 089/51264578 o. 0172/8408383**Kl. Transport**, sof., T. 62271485**Umzüge, Transporte und Entsorgung** seriöse Festpreis-Angebote, Firma Stelzer Tel. 58090425 www.stelzer-umzüge.de**Entrümpelungen**, Aufösungen, Renovierungen, Hohl Möbel! Telefon: 0162/4034741**Sperrmüll-Notruf**, Tel. 0173 / 8137862**HIN & WEG Entrümpelungen/ Umzüge**, sauber, günstig u. seriös, Tel. 089/35464545**Der Münchner Seniorenzugsdienst**: Umzüge, Kleintransporte, Entrümpel, Fa. Tel. 089 / 14340543**Sperrmüll-Express**, Tel. 089 / 14304052**Tiermarkt****Braunschwarz gefleckte Katzen**, m. weißer Brust zugelaufen. Tel. 089/87 14368**An alle Aquarianer!** Der Aquarianerverein Amazonas-Löns veranstaltet jeden 1. Sonntag im Monat eine Zierfisch- und Pflanzenbörse von 9 - 11 Uhr im Bayer. Schnitzel- u. Herndlhaus, Landsberger Str. 499, München**Wohnungsaufösungen****Wohnungsaufösungen**, Umzüge, Entsorgung, etc. mit Anrechnung von Wertbaren, Fa. Bichmeier, Tel. 089/74009195**Wohnungsaufösungen**, Fr. + So. 25./27.09.20, 10-18 Uhr, Tizianstr. 149, 80638 M., Trem!;**Wohnungsflohmarkt!** Samstag 26.09.2020, ab 10:00 Uhr Maxstadtstr. 30, 80689 München, Telefon: 0160/98 590619**Münchner Familienbetrieb** übernimmt seit 1990 Wohnungsaufösungen, Entrümpelungen, Seniorenzüge, www.entruempeltrupp.de, Tel. 089/95899252**Trödelprofi** übernimmt Whg.-aufösungen, Tel. 017 14368404**Haushaltsaufösungen**: Kleine Möbel, Lampen, Deko, usw., Termin unter Tel. 089/37426966**„Jetzt Herz zeigen!“**Mit der dm-Initiative HelferHerzen:
Großer Spenden-Tag bei dm**Mitmachen bei großen dm-Spendentag:** Am 28. September spendet dm fünf Prozent des Tagesumsatzes an ehrenamtliche Projekte aus den Bereichen Soziales, Bildung oder Kultur. Bild: dm/ Sebastian Heck

Karlsruhe/München · Am Montag, 28. September, können Kunden mit ihrem Einkauf Herz zeigen: Alle dm-Märkte in Deutschland und der Onlineshop dm.de spenden fünf Prozent des Tagesumsatzes an ehrenamtliche Projekte aus den Bereichen Soziales, Bildung oder Kultur. Das Besondere: Jeder der mehr als 2.000 dm-Märkte unterstützt mit seinem Anteil an der Gesamtspendensumme ein ehrenamtliches Projekt aus seiner direkten Nachbarschaft.

„Mehr denn je auf Spenden angewiesen“

„Insbesondere das soziale und kulturelle Leben in den Gemeinden, im Rahmen von Projekten und in Vereinen ist in den vergangenen Monaten zum Erliegen gekommen. Zudem können die ehrenamtlich Engagierten nicht wie sonst üblich Einnahmen über Verkäufe auf Vereins- oder Straßendesten generieren. Sie sind daher mehr denn je auf Spenden angewiesen. Es entspricht unserer Unternehmenskultur und unserem Selbstverständnis bei dm, dass wir diese gemeinnützigen Vereine und Projekte im Umfeld unserer dm-Märkte jetzt fördern“, erklärt Christoph Werner, Vorsitzender der dm-Geschäftsführung, die Aktion von dm. „Daher freuen wir uns über zahlreiche Kunden, die am 28. September ihren Einkauf in ihrem dm-Markt oder im dm-Onlineshop dm.de tätigen und damit das gesellschaftliche Engagement ihrer Mitmenschen unterstützen“, so Werner weiter.

HellerHerzen ist die dm-Initiative, die engagierte Menschen würdigt und ihnen eine Plattform schenkt. Seit 2014 förderte dm mit der Initiative bisher insgesamt rund 6.000 regionale Projekte. Nach zwei erfolgreichen Runden von „HellerHerzen – der dm-Preis für Engagement“ mit über 2.000 ausgezeichneten Engagierten und der dritten Runde „Herz zeigen!“ im Jahr 2018 mit rund 4.000 Spendenpartnern startet 2020 die vierte Runde „Jetzt Herz zeigen!“. In diesem Jahr liegt der Schwerpunkt auf Engagements aus dem sozialen, kulturellen und Bildungsbereich.

Zahlreiche Projekte

Sich in der Gesellschaft einzubringen und diese positiv mitzugestalten, gehört zum Selbstverständnis von dm-drogerie markt. Für sein nachhaltiges Engagement erhielt das Unternehmen bereits den Deutschen Nachhaltigkeitspreis und den Deutschen Kulturförderpreis. Wichtigster Baustein des dm-Engagements sind unterstützende Aktivitäten für regionale und lokale Initiativen im Umfeld der dm-Märkte. 2006 entstand bei dm-drogerie markt die Idee, eine Initiative zu entwickeln, die Kinder spielerisch an Musik herandührt und sie dafür begeistert: Zukunfts-Musiker. Bis 2008 lag der Fokus der Initiative darauf Kinder an Instrumente heranzuführen, so wurden Schulklassen mit Instrumenten ausgestattet. Bei Schuppenkursen oder im Rahmen von Instrumentenbauworkshops sammelten mehr als 30.000 Kinder Erfahrungen mit Musikinstrumenten. Seit 2009 stärkt dm mit „Singende Kindergärten“, dem kostenfreien Weiterbildungsprojekt für Erzieherinnen und Erzieher, bei Verantwortlichen und Kindern den Mut zur eigenen Stimme. Mehr als 3.000 Kindergärten und 5.500 Erzieher haben bereits an „Singende Kindergärten“ teilgenommen. Einen Einblick in die vielfältigen Nachhaltigkeitsaktivitäten in den unterschiedlichen Bereichen erhält man auf dm.de/engagement sowie in der Publikation „Jeder Einzelne zählt. Nachhaltigkeit bei dm“.

SEGMÜLLER

HAT IMMER DEN

SCHÄRFSTEN

PREIS



Polstergarnitur

973.⁸³SEGMÜLLER
TIEFPREIS„Victory“ in trendigen Stoffbezug mit schwarzen Metallfüßen, bestehend aus:
und Umbauende mit offenem Abschluss rechts, ohne Dekokissen, Stoffmaß ca. 286x220 cm. 3535280**SEGMÜLLER**

WIR LEBEN EINRICHTEN



Wechsel

Franziska Messerschmidt trat nach sechs Amtsjahren als Vorsitzende nicht mehr zur Wahl an.

SPD Pasing startet mit Doppelspitze ins Wahljahr

Christa Weigl-Schneider und Raoul Koether folgen Franziska Messerschmidt

Pasing · Mit einem neugewählten Vorstandsteam und der ersten Doppelspitze in der 126-jährigen Geschichte des Ortsvereins startet die Pasinger SPD in das Bundestagswahljahr 2021. Christa Weigl-Schneider und Raoul Koether folgen Franziska Messerschmidt als Vorsitzende, die nach sechs Amtsjahren nicht mehr zur Wiederwahl antrat.

Der Ortsverein als „Graswurzel“

Das neue Vorsitzenden-Duo möchte in den kommenden zwei Jahren vor allem die inhaltliche Arbeit des Ortsvereins wieder mehr in den Mittelpunkt rücken und die SPD vor Ort für alle Pasinger als Ansprechpartnerin für Bürgeranliegen sichtbar machen. Raoul Koether sagte: „Gerade die letzten Monate haben uns wieder vor Augen geführt, wie wichtig die Sozialdemokratie für unser Land und unsere Gesellschaft ist. Die aktuelle Krise zeigt, warum

wir, mehr denn je, eine starke Stimme für Freiheit, Gleichheit und Solidarität brauchen!“

Christa Weigl-Schneider ergänzte: „Für uns ist auf diesem Weg der Ortsverein die Graswurzel der Parteiarbeit: vor Ort präsent, eine starke Gemeinschaft und ein dichtes Netzwerk. Die SPD Pasing ist durch die gute Arbeit der vergangenen Jahre hier auf einem sehr guten Weg, den wir fortsetzen und gleichzeitig neue Akzente setzen wollen.“

Die neugewählte Vorsitzende Christa Weigl-Schneider, 66, ist Rechtsanwältin für Familienrecht und vielfältig ehrenamtlich engagiert. Münchenweit und darüber hinaus erlangte sie Bekanntheit durch ihr Engagement für Frauen- und Gleichstellungspolitik. So ist sie Mitglied der Gleichstellungskommission der Landeshauptstadt München, Mitglied des bayerischen Landesfrauenrates und Initiatorin des Aktionsbündnis „Parität in den Parlamenten“.

Der neugewählte Vorsitzende



Der neugewählte Vorstand der SPD Pasing mit der Traditionsfahne des Ortsvereins aus dem 19. Jahrhundert. Vordere Reihe von links: Christa Weigl-Schneider (Vorsitzende), Raoul Koether (Vorsitzender), Viola Drewanz (Kassiererin), Marcus Krupar (stellv. Vorsitzender); hintere Reihen von links: Sebastian Raguse (Schriftführer) und die Beisitzer Walburga Gerstmayr, Dr. Constanze Söllner-Schaar, Marlene Görsch, Barbara Drescher-Moos, Onat Cibooglu, Richard Roth, Peter Behrendt, Angelica Hagenstein (Revisorin), Robert Hümmel, Dr. Rüdiger Schaar, Daniela Hümmel. Bild: SPD

Raoul Koether, 45, ist Schiffbauingenieur und in Pasing geboren und aufgewachsen. Bei den Kommunalwahlen 2020 kandidierte er für den

Bezirksausschuss und den Stadtrat. Seine politischen Schwerpunkte liegen in den Bereichen der digitalen Bürgerbeteiligung, des Klima-

schutzes, Kunst und Kultur und einer zukunftsfähigen Industriepolitik. Er engagiert sich u.a. als Beisitzer im Vorstand des Kulturforum Mün-

chen-West und ist Mitglied der IG Metall, der Arbeiterwohlfahrt, sowie zahlreicher weiterer Organisationen.

Die Zukunft mitgestalten

Ergänzt wird das Team durch die stellvertretenden Vorsitzenden Marcus Krupar, Alexandros Parasidis und Stadtrat Christian Müller. Die Kasse bleibt weiterhin in den bewährten Händen von Viola Drewanz, als Schriftführer wiedergewählt wurde Sebastian Raguse. Die Zukunft der Pasinger SPD mitgestalten wollen auch die frisch gewählten Beisitzer Peter Behrendt, Onat Cibooglu, Barbara Drescher, Walburga Gerstmayr, Marlene Görsch, Maximilian Heilmeyer, Daniela Hümmel, Robert Hümmel, Franziska Messerschmidt, Richard Roth, Dr. Rüdiger Schaar, Dr. Constanze Söllner-Schaar und Christian Steinau.

Infos zum Ortsverein unter www.spd-pasing.de. red

Anzeige



60% weniger Schmerzen

Revolutionäre neue Therapie bremst Gelenkschmerzen und Arthrose

Für mehr als 15 Millionen Deutsche gehören Gelenkschmerzen im Privatleben und Beruf zum täglichen Leben. Bei der überwiegenden Mehrheit ist Gelenkverschleiß (Arthrose) die Ursache. Eine wirkstarke neue Gelenkschmerztherapie gibt Betroffenen jetzt Hoffnung. In klinischen Studien fanden Wissenschaftler heraus, dass die Gelenkschmerzen bei Behandlung mit einem neuen hochkonzentrierten Arzneistoff um -60% gemindert wurden. Die Mediziner und Patienten waren begeistert. Basis des neuen wirkstärkeren Medikaments (Apothek: Gelenium EXTRACT, rezeptfrei) ist ein innovativer, deutlich stärker konzentrierter Extrakt der bekannten Arthrose-Arneipflanze *Harpagophytum Procumbens*. So ist die aufgenommene Wirkstoffdosis bei Therapie mit dem neuen geschützten HPG2400-Extrakt nahezu 3-fach höher als bei vergleichbaren Therapien. Hiervon profitieren insbesondere Gelenkschmerz-Betroffene mit wiederkehrenden Schmerzen, die

meist eine besonders nebenwirkungsarme Dauertherapie suchen. Denn: Dank der rein pflanzlichen Inhaltsstoffe sind *Harpagophytum*-Arzneimittel bestens verträglich. Mehr als 97% aller Anwender haben keinerlei Nebenwirkungen. Die Patienten verspüren eine deutliche Reduzierung der Schmerzen sowie eine Steigerung der Lebensqualität.

Fazit: Mit Gelenium EXTRACT können Sie Gelenkschmerzen endlich stoppen. Fragen Sie in Ihrer Apotheke nach Gelenium EXTRACT.

Wirksamkeit klinisch belegt



Deutschlands STÄRKSTE Tablette gegen Gelenkschmerzen

NEU

Gelenium EXTRACT
Pflanzliche Filmtabletten

Zur symptomatischen Behandlung bei Verschleißerscheinungen (degenerative Erkrankungen) des Bewegungsapparates

- ✓ 60% weniger **Schmerzen**
- ✓ Verbesserung der **Beweglichkeit**
- ✓ Höchste **Verträglichkeit**

Für die Apotheke – Gelenium EXTRACT:
75 Tabletten PZN 16236733
150 Tabletten PZN 16236756

Pflichttext: Gelenium EXTRACT Pflanzliche Filmtabletten. Wirkstoff: 600mg Teufelskrallenwurzel-Trockenextrakt. Zur Anwendung bei Erwachsenen. Pflanzliches Arzneimittel zur unterstützenden Behandlung bei Verschleißerscheinungen (degenerative Erkrankungen) des Bewegungsapparates. Zu Risiken und Nebenwirkungen lesen Sie die Packungsbeilage und fragen Sie Ihren Arzt oder Apotheker. Heilpflanzenwohl GmbH • Helmholtzstraße 2-9 • 10587 Berlin.

15 Millionen Gelenkschmerz-Betroffene in Deutschland

6 von 10 Betroffenen mit Knie- oder Hüftschmerzen

Höffner®

Wo Wohnen wenig kostet!

WENN S' FREI HAM, KOMM S' NACH FREIHAM!

20%

Möbel- & Küchen-Rabatt



zusätzlich

25%

on top

Eröffnungs-Rabatt

In **ALLEN** Abteilungen



AUCH AUF GROSSE MARKEN



VOSSEN
A TOUCH OF ENERGY

Paradies
MEISTERKÖCH

nolte
KÜCHEN
SIEMENS

hülsta
wohnwert

BOSCH
UND VIELE MEHR...

ONLINE
SHOP
hoeffner.de

Höffner Möbelgesellschaft GmbH & Co. KG • Ludwig-Koch-Straße 3 • 81249 München • Tel. 089 / 85793-02
www.hoeffner.de • www.facebook.com/Moebel.Hoeffner • Öffnungszeiten: Mo-Sa von 10-19 Uhr

R) Höffner gewährt Ihnen folgende Rabatte: Auf Möbel, Küchen und Matratzen „20% Möbel- und Küchenrabatt“ und zusätzlich „25% in allen Abteilungen“, was einer Gesamtminderung von 40% entspricht. Auf Artikel der Abteilungen Haushalt, Geschenke, Dekoration, Bettwaren, Gardinen, Leuchten und Teppiche „25% in allen Abteilungen“. Ausgenommen von diesen Rabatten sind Kaufgutscheine, Bücher, anderweitig reduzierte Produkte, als „Tiefpreis“ oder „Aus unserer Werbung“ gekennzeichnete Artikel sowie Artikel der Marken WMF, Silit, Leifheit, Joop! und Wesco. Alle Preise in Anzeigen und Prospekten sind Endpreise. Aktuelle Prospekte sind auf der jeweiligen Standortsseite Ihres Höffner-Einrichtungshauses unter www.hoeffner.de/standorte einzusehen. Kundenkartensofortrabatt bereits enthalten. Ebenfalls enthalten ist der MwSt.-Vorteil in Höhe von 2,52%. Keine Barauszahlung möglich. Gültig für Neukäufe. Gültig bis mindestens 06.10.2020.



Alten-/ Krankenpflege

Mobile, zertifizierte, medizinische Fußpflege / Frisörmeisterin kommt ins Haus. Telefon: 0175/4438944 oder 089/64167564

Gesundheit

Fußpflege f. Senioren, 69 J. Cecilia, priv., Tel. 0151/71026913
Energiearbeit, Tel. 089/7555891
Energie & Körper, T. 6922524

Relax Massage, 089/13928513

Aromatherapie - die heilende Kraft ätherischer Öle, Hilfe bei allen seelischen und körperlichen Beschwerden, Näheres unter Telefon: 0172/95553304 oder info@therapie-arzmillier.de

Aloe-Vera-Qualitätsprodukte im Online-Shop unter https://kristinabinder.be-forever.de

Seniorenbetreuung

24h Pflege poln. Kräfte, T. 089/87579060, www.bayernpflege.de

KREBSVORSORGE FÜR DIABETIKER SEHR WICHTIG



Bild: Pixabay

Die Ursachen für ein erhöhtes Krebsrisiko bei Diabetikern sind noch nicht geklärt. Tumorkrankheiten könnten, wie der Diabetes selbst, durch ungesunde Ernährung und Übergewicht begünstigt werden. Möglicherweise regt aber auch der erhöhte Insulinspiegel Krebszellen zum schnelleren Wachstum an. Diabetiker sollen deshalb unbedingt die von den gesetzlichen Krankenkassen angebotenen Krebs-Vorsorgeuntersuchungen wahrnehmen. Denn bei Zuckerkranken sei nicht nur das Risiko für Nieren- und Herz-Kreislauf-Erkrankungen erhöht, sondern auch das für bestimmte Krebsarten. Dickdarmkrebs kommt bei Diabetikern um 30 Prozent häufiger vor, Bauchspeicheldrüsenkrebs sogar siebenmal so oft.

Ab dem vollendeten 50. Lebensjahr können alle gesetzlich Versicherten jährlich einen Stuhltest auf okkultes - verstecktes - Blut vornehmen lassen.

Für über 55-Jährige erstattet die Krankenkasse die Kosten für eine Dickdarmspiegelung und nach zehn Jahren für eine zweite. Quelle: Gesundheit aktuell

ÄRZTLICHE MITTEILUNGEN

Ab Montag, 28. September 2020
sind wir wieder für Sie da.

Zahnarztpraxis



PRAXISDR.THAT
Mainastraße 50
81243 München

Mo., Di., Do. 8:30 – 12:00 Uhr
14:00 – 17:00 Uhr
Mi, Fr.: 8:30 – 12:00 Uhr
Telefon 089 8 343848
Telefon 089 88 95 18 91
www.dr-christine-that.de
praxis@dr-christine-that.de

Abendsprechstunde nach
tel. Vereinbarung: Di. und Do.
zwischen 17.00 und 19.00 Uhr

Ab sofort bieten wir Ihnen bezahlbaren
Zahnersatz, teilweise zum Nulltarif,
mit deutscher Garantie an!
Lassen Sie sich von uns beraten.

Gesundheit aktuell

Babys der Woche



Nico
Geburtsdatum: 17.08.2020
Uhrzeit: 02:08 Uhr
Gewicht: 3180 gr.
Größe: 50 cm



Leia
Geburtsdatum: 07.09.2020
Uhrzeit: 08:21 Uhr
Gewicht: 3310 gr.
Größe: 50 cm



Anton
Geburtsdatum: 11.09.2020
Uhrzeit: 05:43 Uhr
Gewicht: 3330 gr.
Größe: 52 cm



Jan
Geburtsdatum: 11.09.2020
Uhrzeit: 08:11 Uhr
Gewicht: 3370 gr.
Größe: 53 cm



Benedikt Leonhard
Geburtsdatum: 11.09.2020
Uhrzeit: 09:21 Uhr
Gewicht: 3530 gr.
Größe: 53 cm



Mathilda
Geburtsdatum: 11.09.2020
Uhrzeit: 13:01 Uhr
Gewicht: 2730 gr.
Größe: 49 cm



Elian
Geburtsdatum: 16.09.2020
Uhrzeit: 21:22 Uhr
Gewicht: 3820 gr.
Größe: 58 cm

Wir suchen noch einen Babyfotograf m/w

(auch für Quereinsteiger
geeignet)

Kontakt: Linda Krammer
Photographie
Telefon: 0170 / 9 63 36 94
E-Mail:
mail@lindakrammer.de

Helios Klinikum München West
Steinerweg 5 | 81241 München | T (089) 88 92-2329
geburtshilfe.muenchen-west@helios-gesundheit.de
www.helios-gesundheit.de/muenchen-west

KORTISON NICHT GUT FÜR DIE LEBER

Kortison kann die Ablagerung von Fetten in der Leber erhöhen. Demnach hemmt das körpereigene Hormon die Bildung fettabbauender Leberenzyme. Menschen, die dauerhaft Kortison-Präparate einnehmen, sollten deshalb besonders auf ihre Ernährung achten. Eine fettarme Ernährung verringert das Risiko einer Fettleber. Fasten oder drastisches Abnehmen belasten dagegen die Leber und erhöhen die Gefahr einer Leberentzündung.

Das körpereigene Hormon Kortison führt zu einer Erhöhung des Blutzuckerspiegels und reguliert dadurch den Fettstoffwechsel im Körper. Je nach Gewebe-Typ kann es dabei unterschiedliche Wirkung haben: Während Kortison in der Muskulatur Fette abbaut, erhöht es in der Leber den Fettgehalt.

Die Wirkstoffe von Kortison-Präparaten haben die gleichen Effekte wie das natürliche Hormon, allerdings wirken sie sehr viel stärker. Wer regelmäßig Kortison-Medikamente einnimmt, hat deshalb ein höheres Risiko für eine Fettleber. Eine Fettleber wird in den meisten Fällen durch Alkoholmissbrauch oder starkes Übergewicht hervorgerufen. Experten schätzen, dass in Deutschland bis zu 25% der Bevölkerung daran leiden. Die Symptome der Fettleber können bei entsprechender Ernährung und Verzicht auf Alkohol wieder vollständig zurückgebildet werden.

Quelle: Gesundheit aktuell



Notdienst

Sonn- und Feiertagsdienst

Samstag, 26. 09. 2020

Aubing
Apothek Freihalm
Hans-Stützle-Str. 20
Tel. (089) 89 50 12 30

Germering
Apothek Roter Löwe
Münchener Str. 1
Tel. (089) 89 46 38 10

Allach-Untermenzing
Eversbusch-Apothek
Eversbuschstr. 92
Tel. (089) 8 12 21 59

Laim
Fontane-Apothek
Von-der-Pfordten-Str. 1
Tel. (089) 54 66 26 23

Neuhausen-Nymphenburg
Wappen-Apothek
Nymphenburger Str. 73
Tel. (089) 1 23 40 70

Sonntag, 27. 09. 2020

Germering
Andreas-Apothek
Landsberger Str. 27
Tel. (089) 8 40 16 16

Allach
St. Thomas-Apothek
Pfeilschifferstr. 52
Tel. (089) 1 40 30 93

Schwanthalerhöhe
Apothek Forum
Schwanthalerhöhe
Schwanthalerstr. 111
Tel. (089) 32 60 90 44

Neuhausen-Nymphenburg
Elvira-Apothek
Nymphenburger Str. 81
Tel. (089) 18 86 85

Neu-Aubing
Galenus-Apothek
Wiesentfeller Str. 68
Tel. (089) 87 73 58

Laim
Gloria-Apothek
Fürstenrieder Str. 39
Tel. (089) 56 51 00

Maxvorstadt
Inter-Apothek OHG
Elisenstr. 5
Tel. (089) 59 54 44

Planegg
Max-Planck-Apothek
Planegger Str. 5
Tel. (089) 8 57 54 07



Notdienst

Sonn- und Feiertagsdienst





Zahngesundheit

ZAHNHEIL-
KUNDE
KIEFER-
ORTHOPÄDIE

Wochenanzeiger
SPEZIAL

21

Informationen und Service rund um die Gesundheit von Zähne und Kiefer · Informationen und Service rund um die Gesundheit von Zähne und Kiefer

GROSSE ANGST BEIM ZAHNARZT?

Dr. Klischke rät: „Narkose bei Angstpatienten“

Karlsfeld · Narkosebehandlung von Angstpatienten im Sinne der SANFTEN ZAHNHEILKUNDE. Die meisten Menschen verbinden mit einem Zahnarztbesuch mehr oder minder unangenehme Gefühle, bei einigen steigert sich das jedoch zu einer panischen Angst mit Schweißausbrüchen, Kreislaufproblemen, Zittern und Herzrasen, einer Phobie. Auslöser sind häufig Geräusche des Bohrers, die Spritze oder einfach die unerträgliche Furcht vor einem plötzlich einsetzenden Schmerz. Patienten mit extremer Angst ertragen dann lieber Schmerzen und Schwierigkeiten beim Essen, als zum Zahnarzt zu gehen. So nehmen die Probleme zu und beeinträchtigen immer mehr die Lebensqualität. Hier kann das Therapiekonzept der Behandlung in Narkose helfen, denn der Patient schläft tief, bekommt von der Behandlung überhaupt nichts mit. Im Idealfall reichen drei Termine aus, um die Zahngesundheit wieder herzustellen. Der schwerste Schritt ist die Vereinbarung eines Beratungstermins. Ist dieser gemacht, hat der Patient bereits das Wichtigste geschafft. Beim ersten Termin führt der Patient ein Gespräch mit dem Zahnarzt unter vier Augen in angenehmer und freundlicher Atmosphäre. Wenn der Patient bereit ist, nimmt er kurz auf dem Zahnarztstuhl zur Untersuchung Platz. Der zweite Termin ist bereits die Behandlung unter Narkose. Die mit dem Patienten besprochenen Behandlungsmaßnahmen werden durchgeführt. Danach erwacht der Patient unter Betreuung des erfahrenen Personals oder eines Angehörigen. In der dritten Sitzung wird nochmals alles kontrolliert und gegebenenfalls im Labor angefertigter Zahnersatz wie zum Beispiel Kronen oder Brücken eingesetzt, auf Wunsch mit oder ohne Narkose. **Gerne berät das Team Dr. Kerstin Klischke, Gartenstr. 30, 85757 Karlsfeld, Telefon 08131-38170.**

Zahnarztpraxis 
Dr. Kerstin Klischke

- Behandlung in Vollnarkose
- Ästhetischer Zahnersatz
- Implantate
- Kinder- und Erwachsenenprophylaxe
- Parodontitisbehandlung
- Bleaching
- Wurzelbehandlung

Gartenstraße 30 · 85757 Karlsfeld
Telefon 0 81 31 / 38 17-0 · Fax 0 81 31 / 38 17 38
info@dr-klischke.de · www.dr-klischke.de




Das nette Team der Zahnarztpraxis Dr. Flaig.

Foto: BK


DR. STEPHANIE FLAIG
Zahnarztpraxis

konservierende Zahnheilkunde | Endodontie
Parodontologie Prophylaxe | Kinderzahnheilkunde
ästhetische Zahnheilkunde Vollkeramik | Prothetik
Implantologie

Eversbuschstraße 122
D. 80999 München/Allach
Telefon: 089/8122847 | www.dr-flaig.de

Sprechstunde: (und nach Vereinbarung)
Mo. u. Do. 8 – 12 und 14 – 18 Uhr
Di. 8 – 12 und 14 – 20 Uhr
Mi. 8 – 14 Uhr | Fr. 8 – 12 Uhr

Zahngesundheit

Digitale Abformung in jeder Praxis für 112,20 €
für jeden Zahnersatz

- Kein Würgereiz durch Abdrucknahme
- Weniger Behandlungstermine
- Bessere Passgenauigkeit
- Bei Parodontose ein Muss

TRIOS³

Monolithische Krone/Brücken aus Zirkon biokompatibel, ästhetisch, stabil
Mittels Digitaler oder Analoger Abformung

152,40 €
Festpreis je Einheit

Der angegebene Preis ist der Preis des Labores ohne Praxiskosten!

Prücklmaier GmbH
Dental-Modellbau
Heinrich-Vogl-Str. 3
85560 Ebersberg
Labor: 0 80 92 / 202 60
Fax: 0 80 92 / 8 77 18
www.dm-pruecklmaier.de
e-mail: info@dentallabor-pruecklmaier.de

DMP



DER DSCHUNDEL DER INHALTSSTOFFE

Was ist drin in der Zahnpasta?

Ob bei Lebensmitteln oder Kosmetik – mittlerweile werden bei vielen Produkten die Inhaltsstoffe diskutiert und hinterfragt. Das betrifft auch die alltäglich genutzte Zahnpasta. Doch was gehört hinein und was nicht? Die Informationsstelle für Kariesprophylaxe (IfK) erklärt, wozu die verschiedenen Inhaltsstoffe dienen.

FLUORID

Die karieshemmende Wirkung von Fluorid ist in zahlreichen Studien bewiesen. Zahnpasten mit 1.500 ppm, die zwei Mal täglich angewendet werden, hemmen das Kariesrisiko um 40 Prozent, und sind absolut sicher. Bei Kinderzahnpasten wurden 2018 sogar die Fluoridempfehlungen erhöht. Professor Dr. Stefan Zimmer, Sprecher der Informationsstelle für Kariesprophylaxe (IfK) empfiehlt: „Ab dem Durchbruch des ersten Milchzahns sollte mit einer reiskorngroßen Menge Zahnpasta geputzt werden, die 1000 ppm Fluorid enthält. Ab dem 2. Lebensjahr soll es eine erbsengroße Menge sein. Zusätzlich zur Zahnpasta sollte auch fluoridiertes Speisesalz als Fluoridquelle genutzt werden.“ Dennoch wird vor allem im Internet viel über diesen Inhaltsstoff diskutiert. Sein angeblich gesundheitsschädlicher Ruf beruht jedoch hauptsächlich auf dem Missverständnis, dass es mit dem hochgiftigen „Fluor“ gleichgesetzt wird. Fluoride, die Salze der Fluorwasserstoffsäure, kommen sowohl in der Natur als auch im menschlichen Körper vor und sind tatsächlich völlig anders einzuschätzen als das Element Fluor, vergleichbar mit Kochsalz (Natriumchlorid) und Chlor. Starke Überdosierungen sollten jedoch tatsächlich vermieden werden. Wie so oft gilt auch hier: „Die Dosis macht das Gift“. Bei extrem hohen Konzentrationen sind Vergiftungserscheinungen denkbar, diese sind jedoch sehr selten und können nur bei missbräuchlicher Nutzung auftreten. Bei leichten Überdosierun-

gen, etwa wenn Kinder neben Fluorid-Tabletten auch fluoridiertes Speisesalz zu sich nehmen, können sich sogenannte Zahnfluorosen entwickeln.

HYDROXYLAPATIT

Hydroxylapatit ist ein Mineral, das auch in unseren Zähnen vorkommt. Daher wird es gelegentlich in der Werbung als „flüssiger Zahnschmelz“ bezeichnet. Es soll bei der Remineralisierung unterstützen und wird von einigen Zahnpastaherstellern als Alternative zu Fluoriden angepriesen. „Über 300 internationale klinische Studien belegen allein die karies- und erosionspräventive Wirksamkeit von Fluorid-Zahnpasten. Für Hydroxylapatit konnte beides bisher nicht in vergleichbarem Maße belegt werden. Vom Gebrauch der Zahnpasten, die lediglich Hydroxylapatit und kein Fluorid zur Kariesprophylaxe enthalten, rate ich daher ab“, so Zimmer.

ABRASIVA/PUTZKÖRPER

Abrasiva sind unabdingbar für eine gute Putzwirkung. Ein leichter Abrieb durch die Putzkörperchen entfernt Plaque und poliert die Zahnoberfläche. Allerdings ist der Schmirgeleffekt insbesondere bei Zahnpasten mit Whitening-Effekt durch grobe Schleifkörper manchmal zu stark. Dadurch kann der Zahnschmelz Schaden nehmen. Verbraucher können hier auf den sogenannten RDA-Wert (Relativer Dentinabrieb) schauen. Wer Putzschäden oder empfindliche Zahnhälse hat, sollte auf einen RDA-Wert unter 70 achten. Zahnpasten mit einem Wert über 150 sind stark abrasiv und können Aluminiumoxid oder -hydroxid enthalten. Davor warnt eine Studie des Bundesinstituts für Risikobewertung (BfR). Denn gerade in Kombination mit anderen aluminiumhaltigen Kosmetika oder Lebensmitteln können die EU-Grenzwerte überschritten werden. In einer Mehrheit der getesteten Zahnpasten ließen sich aber keine gesundheit-

lich bedenklichen Mengen finden. Stattdessen lagen die enthaltenen Mengen sogar unter dem empfohlenen Richtwert.

AKTIVKOHLE

Die Alternative zu Whitening-Zahncremes? Hersteller bewerben Zahnpasten mit Aktivkohle mit einem biologisch und ökologisch freundlichen Aufhellungseffekt. Viele der getesteten Zahnpasten hielten dieses Versprechen auch. Allerdings wird die Aufhellung ausschließlich durch einen starken Abrieb des Zahnbelags und Verfärbungen hervorgerufen und nicht durch eine Aufhellung der Zahnfarbe. Außerdem problematisch: In vielen Aktivkohle-Zahnpasten ist kein Fluorid zu finden, wodurch kein Kariesschutz möglich ist. Patienten mit Zahnfleischproblemen oder Parodontitis sollten diese Zahnpasten nicht verwenden.

SCHAUMBILDNER

Schaumbildner sorgen dafür, wie es ihr Name schon vermuten lässt, dass die Zahnpasta im Mund schäumt, der Zahnbelag gelockert wird und damit ein höherer Reinigungseffekt eintritt. Umstritten ist hier der Inhaltsstoff Natriumlaurylsulfat. Er wirkt antibakteriell, steht jedoch im Verdacht, allergieauslösend und hautreizend zu sein. Daher sollte der Gehalt die 2 Prozent Grenze nicht überschreiten. Bis zu dieser Grenze fördert es sogar die Gesundheit des Zahnfleisches.

SACCHARINE

Ein Inhaltsstoff, der gerade Kindern das Zähneputzen schmackhaft macht – Saccharin. Der Süßstoff lässt die Zahnpasta gut schmecken, ohne dabei kariesauslösend zu sein. Eine Süßungsalternative ist Birkenzucker (Xylit) oder Sorbit, die allerdings in großen Mengen abführend wirken können, die Konzentration in Zahnpasta ist aber unbedenklich.
Quelle: IfK



Milka Schokolade
versch. Sorten
85g - 100g Tafel
100g = € 0,74 - € 0,63

JETZT ENTSPANNEN & GENIEßEN!



Jacobs Krönung
versch. Sorten
ganze Bohnen oder gemahlen
vakuumverpackt
500g Packung
1kg = € 6,84

Angebote sind gültig ab
Donnerstag
den 24.09.2020

Sie sparen
31%
0.63

Sie sparen
mind. 41%
3.42



UNSERE FRISCHE-TIPPS

+++ ENTDECKEN SIE UNSERE GROSSE MARKENVIELFALT IN IHREM MARKT VOR ORT! +++ TAUSENDE PRODUKTE WUNSCHLOS GÜNSTIG! +++



Kalbsschnitzel* oder -Braten*
aus der Unterschale oder Nuss
100g

Sie sparen
42%
1.07



Putenoberkeulen-Rollbraten*
saftig, HKL A, 100g

Sie sparen
12%
0.67



Lättä versch. Sorten
500g Becher
1kg = € 1,72

Sie sparen
51%
0.86



Puten-Paprikabrust*
gegart, saftig
100g

Sie sparen
20%
1.56



Fleisch's Hopfenriller* Bratwurst gebrüht
mit Majoran und Hopfenfölden verfeinert oder
Debrecziner* auch Hor Chili
gebrüht deftig
100g

Sie sparen
33%
0.97



Landliebe Joghurt
versch. Sorten, 500g Glas
(zzgl. € 0,15 Pfand)
1kg = € 1,58

Sie sparen
mind. 37%
0.79



Bananen
1kg

Sie sparen
mind. 41%
0.76



Tafeltrauben hell
kernlos, Sorte siehe Etikett
aus Griechenland oder Italien
Klasse I, 500g Schale
1kg = € 1,32

Sie sparen
mind. 37%
0.96



Buitoni Pasta
aus 100% Hartweizen
oder Vollkorn, versch. Sorten
500g Packung
1kg = € 1,28

Sie sparen
mind. 52%
0.64



Chio Tortillas versch. Sorten
125g Tüte, 100g = € 0,78
oder **Chio Dip!**
versch. Sorten
200ml Glas
100ml = € 0,49

Sie sparen
mind. 44%
0.97



Lillet Wein-Aperitif
versch. Sorten
17% Vol.
0,7l Flasche
1l = € 13,64

Sie sparen
29%
10.23



Ramazzotti Amaro
oder **Aperitivo Rosato**
30% / 15% Vol.
0,7l Flasche
1l = € 12,51

Sie sparen
30%
8.76



Champignons weiß
aus Polen, Klasse I
400g Schale, 1kg = € 2,40

Sie sparen
mind. 37%
0.96

genial REGIONAL

Andreas Siebauer
Landwirt aus Reischbach

Andreas Siebauer ist von klein auf mit dem Gemüseanbau aufgewachsen. Die absolute Frische der Produkte hat oberste Priorität in seinem Familienbetrieb. Direkt nach der Ernte werden die frischen Salate vakuumgekühlt, damit selbst auf der kürzesten Transportwegen alles Gute erhalten bleibt.



Mini Romana Salat
aus Deutschland
Klasse I, 2er Packung
1 Stück = € 0,34

Sie sparen
mind. 43%
0.68



Speisekartoffeln vorwiegend festkochend
Sorte siehe Etikett, aus Deutschland
10kg Sack
1kg = € 0,22

Sie sparen
mind. 41%
2.22



Bio Speisekürbis
Sorte „Hokkaido“
aus Deutschland
1kg

Sie sparen
mind. 41%
1.46



Grünländer Käsescheiben oder -würfel
versch. Sorten, 30% - 53% Fett i. Tr.
110g - 150g Packung
100g = € 0,99 - € 0,73

Sie sparen
mind. 43%
1.09



Rougette Ofenkäse
58% / 60% Fett i. Tr.
320g Packung
1kg = € 3,00

Sie sparen
31%
2.88



müller Joghurt mit der Ecke
versch. Sorten, z.B. Schoko Beils
113g - 150g Becher, 100g = € 0,25 - € 0,19

Sie sparen
50%
0.28



Weihenstephan Frische Milch
1,5% / 3,5% Fett
1l Packung

Sie sparen
34%
0.77



Schlagrahm
wärmebehandelt
mind. 30% Fett
200g Becher
100g = € 0,34

Sie sparen
22%
0.67



Wiener Grießler, Pasta- und Spätzle- oder Dinkelmehl
Type 630
1kg Packung

Sie sparen
mind. 18%
1.27



Löwenbräu Original
Träger mit 20x 0,5l Flasche
(zzgl. € 3,10 Pfand)
1l = € 1,00

Sie sparen
31%
10.00



Die eigenen vier Wände
Interessante Miet- und Kaufimmobilien
in München und der Region.

Hauskauf im Dorf: Alles auf Grün!

Wohnen in der Natur, mit guter Luft und günstigen Preisen – bei dieser Vorstellung schlägt das Herz vieler Stadt-Familien mit Immobilienwunsch höher. Für eine dauer-

hafte Veränderung sollten sie sich ihrer Sache aber richtig sicher sein. Immer mehr Städter suchen ihr Glück auf dem Land. Grund für die neue Attraktivität der Dörfer sind

auch die Nachteile eines Lebens in der City: So zahlen Käufer in Berlin durchschnittlich 4.166 Euro für den Quadratmeter Wohneigentum, hat eine Studie der Postbank

ermittelt. Rund 120 Kilometer weiter südlich im brandenburgischen Landkreis Elbe-Elster kostet der Quadratmeter knapp 750 Euro. Da kann das Familienbudget für ein Haus mit Garten reichen, in dem die Kinder viel Platz zum Spielen haben!

schnellen Internets nur schleppend vorankommt.

Abenteuer Land

Wegen der Strukturschwäche vieler abgelegener Kommunen streben die meisten Abwanderer ins unmittelbare Umland der Städte. Das macht dort den Erwerb von Wohneigentum wiederum teurer. Also doch das Abenteuer wagen und weit hinaus in die dünn besiedelte Fläche umziehen? Der Experte von BHW hat ein gutes Argument dafür: „Viele Kommunen bieten Programme, um Familien für eine Ansiedlung zu gewinnen.“ Er rät: „Machen Sie sich ein Bild von den Gemeinden, und sprechen Sie mit Ortskundigen.“ Wenn Ärzte, Kindergarten und Schulen gut erreichbar sind, haben ehemalige Großstadt-Pflanzen beste Aussichten, ihr neues Leben auf dem Dorf wirklich zu genießen.

Leben in der Daten-Diaspora

„Wer sich für einen Umzug aufs Land entscheidet, sollte alle wirtschaftlichen Faktoren durchgerechnet und sich mit möglichen Nachteilen auseinandergesetzt haben“, erklärt Thomas Mau von der BHW Bausparkasse. Ein langer Arbeitsweg kostet Zeit und Geld. Der Zweitwagen oder Tickets für öffentliche Verkehrsmittel seien ebenfalls einzuplanen. „Wer meist im Home-Office arbeitet, hat bessere Karten“, so Mau. Moderne Fern-Arbeiter müssen allerdings wissen, dass in vielen Regionen der Ausbau des



Aussichtsreiche Land-Lage: frische Luft und viel Bewegungsfreiheit
Foto: TRFilm, 210478185. Adobe Stock/BHW Bausparkasse

Mietgesuche

Seriöse Mieter suchen über uns 1- 4-Zimmer-Wohnungen & Häuser
Seit 1989 in München
LORENZ-WOHNEN.DE 129 30 01

Ju. Ehepaar su. 2-3-Zi.-WHG ab 70 qm, im Mü. Südwesten bis Landsberg, Tel. 08192/2374949, l.sibold@freenet.de

Paar sucht Wohnung gerne AB mit Blk. und EBK. Sendling, Neuhausen, zentrale Lage wäre schön. 2-3 Zi. ab 65 m² bis 1600,- €, warm Tel. 0176/56700739

3er Geschwister WG. Wir suchen für unsere 3 Kinder (Sozialpädagogin, Student*in) eine 3- bis 4-Zi.-Whg bis max. 1500,- € warm. Hausarbeiten können gerne übernommen werden. Tel. 0178/2318098

Familie sucht 4-Zi-Whg. Akademikerpaar in unbefristeter Festanstellung mit 2 Kindern sucht ein größeres Zuhause in Neuhausen-Nymphenburg mit 4 Zi., Kaltmiete bis 1900,- €. Tel. 0179-9214052

Ingenieur (30 J.), in Festanstellung, sucht ruhige, helle 2-3-Zi.-Whg. in München, ab 40 qm, mögl. mit Blk. Freude mich über eine Kontaktaufnahme unter: AD_Hofmann@web.de oder Handy 0176/70547904

Dipl.-Übersetzerin, 55 J., sucht ruhige DG-Whg. oder kleines Häuschen im Raum Starnberg/Herrsching, Tel. 0151/50641605

Ansprechpartner

für den Immobilienmarkt

DIANA BRANDL
Telefon 089/546 55-162

MICHAEL RATH
Telefon 089/546 55-361
immobilienmarkt@
muenchenweit.de



Wir, Kölle-Zoo München GmbH, suchen für unseren neuen Mitarbeiter, samt Partnerin und Fellschnautze eine **2-3-Zimmer-Wohnung** ab 60 m², bis 1400€ Kaltmiete.

Unser Mitarbeiter freut sich über eine Kontaktaufnahme unter **0176/23486916**

Wir suchen ab sofort für vorgemerkte Kunden 1- bis 4-Zi.-Wohnungen.
(Provisionsfrei für Vermieter möglich)
Sven Grimm Immobilien
Telefon 089/434001

Haus zur Miete gesucht Ich suche nach einem Haus zur Miete das als WG geeignet ist. Gern auch renovierungsbedürftig oder auf befristete Zeit als Zwischenlösung, Tel. 0152/54068006

Wir suchen eine Wohnung! Junge Mama mit 2 Kindern sucht bezahlbares Heim mit 3-4 Zimmern in Haidhausen, Bogenhausen, Au oder Lehel. Meine langjährige Festanstellung garantiert uns ein sicheres Einkommen. Tel. 0177-1944283

J. Pärchen (26J.) IT-Berater u. Architektin sucht unbefr. Wohnung. in zentraler. Lage ab 60m² bis 1300,- € kalt. Tel. 0157/57152057 Nina & Johannes

Akademiker-Paar (26 & 28J.) mit krisensicheren Jobs im öff. Dienst sucht für langfristig 3 ZKB + Blk am Oly Park ab 75 m² bis 1350 warm, ab 1.12.20 oder später. Tel. 0176-60969808

Münchner Rentnerin su. humanen Vermieter Dringend 2-Zi-Whg. m. Blk, WM 750 € max. 800 € wg. Eigenbedarfskündigung. Tel. 0179/5058810

Herr und Frau Dr. (NR, keine Kinder, keine Haustiere) suchen ab 3 ZKB mit Balkon im Münchner Osten (Zone M). Tel. 0175-6742634

Betriebswirt, festangestellt bei IT-Unternehmen, 31. Suche 2-Zi.-Whg. in München, zentral, ab 50 m², Balkon, bis 1300,- € kalt, Nichtraucher, keine Haustiere, keine Instrumente, Tel. 0151 / 44012244

60 jährige Frau sucht in München u. Umg., günstige, möbl. 1 ZKB zw. 300 € und 400 €, Tel. 0175/3238507

Helle Whg. für fitte Oma gesucht: ab 1,5 ZKB in/um München, nahe ÖPNV. Tel. 0157 / 73894771

Junge Ingenieurin vom Bodensee su. ab sofort 2-Zi.-Whg. in M-West (Pasing/Laim), Tel. 0151-18658195

Mama mit 2 Kindern sucht Wohnung dringend, Tel. 0171-4245250

Ohne Provision f. Verm/Verk. Wir su. Wohnn/Häuser für vorgemerkt., überprüfte Kunden. info@annaimmo.de, Tel. 089 / 20964945

Ruhiges Ehepaar, beide berufstätig (Beamtin/Angest.) kinderlos, su. Haus mit 3 Zi. in ruhiger Lage zur langfristigen und fairen Miete. Tel. 0151/56902712

Akademikerfamilie mit zwei Kindern (3,1) sucht Haus in Lochhausen und Umgebung zur langfristigen Miete. T. 0151-70185131

Möbel Höffner Mitarbeiter sucht eine 2 1/2 – 3-Zimmer-Whg. im Raum M/FFB/STA bis 1.200 Euro Warmmiete. Kontakt **0176/22272813**

Wir, Dr. Sarah Eichmeyer (31) und Dr. Luca Braghieri (30) suchen ab Dezember 2020 eine 2-3 ZKB gerne mit Balkon in LMU-Nähe. Wir sind promovierte Volkswirte u. arbeiten in Vollzeit an der LMU. Keine Kinder, keine Haustiere. Tel. 0157-38490727

Festangestellter Ingenieur, 24 sucht 1,5-2-Zi.-Whg. in München im mittleren Ring bis ca. 1000,- € Tel. 0151/65520572 Felix.hartwig@Me.com

Wir suchen: ein Häuschen od. eine Wohnung mit Garten in Laim od. Moosach. Wir sind zu zweit, handwerklich begabt u. bei Bedarf gewillt zu renovieren. Wir haben einen gut erzogenen Hund u. feste Jobs im künstlerischem Bereich. Wir freuen uns über Eure / Ihre Angebote! Lisa, Tel. 0176-32837931

Mietangebote

Frisch renov. Singel-Whg. (2. St.) in Kleinhadern zu verm., 34,3 m² Wfl., EA vorh., € 700,- + € 140,- NK, Bitte WhatsApp an: Tel. 0151/67110102

1.5 Mans. Zimmer, Pasing, möbl. ca. 25 qm, in 3er WG, ruhige Lage, gute Verkehrsanbind., an Frau ab sofort, Raucher, Katze im Haus, KM 520,- NK 130,-, Tel. 0176/22277468

Betreutes Wohnen in München-Neuhausen
Malteser

Die richtige Entscheidung für eine gute Zeit im Leben
Leben wie Sie es gewohnt sind und doch im **Notfall** versorgt sein. Ideale barrierefreie 1- bis 2-Zimmerwohnungen mit **24-Stunden-Malteser Ruhebereitschaft**, sonnig und hell in kleiner Parkanlage.
Seit über 20 Jahren ein erfolgreiches Konzept.
Mietbeispiele: 1-Zi.-App., ca. 35 m² Wfl. ab monatl. **610,- €** + NK oder 2 Zi., ca. 46 m² Wfl. ab **850,- €** + NK
Wenn Sie mehr über behindertengerechtes und betreutes Wohnen erfahren möchten, schauen Sie im Internet unter www.betreutes-wohnen-muenchen.de oder rufen Sie uns an: **Telefon 089/18 66 00**

Abkürzungen im Immobilien- und Mietmarkt

Wir beraten Sie gerne unter Telefon 089/546 55-162

Art des Energieausweises:

Energiebedarfsausweis EA-B
Energieverbrauchsausweis EA-V

Energieträger der Heizung/HZG

Blockheizkraftwerk HZG BHKW
Erdgas HZG Gas
Erdgas leicht HZG EGL
Erdgas schwer HZG EGS
Erdwärme HZG EW
Erneuerbare Energieträger HZG EE
Fernwärme HZG FW
Fernwärme Dampf HZG FWD
Flüssiggas HZG FS
Heizöl HZG Öl
Holz HZG Holz
Holz Hackschnitzel HZG HSchn.
Kohle HZG Ko
Luftwärmepumpe HZG LWP
Nahwärme HZG NW
Pelletheizung HZG Pellet
Solarheizung HZG Solar
Strom HZG S
Wärmelieferung HZG WL
Warmwasser über Elektroboiler HZG Elek.Boil.

Weitere Abkürzungen zum Energieausweis:

Baujahr lt. Energiepass Bj. (EA)
Energieeffizienzklasse (A+ bis H) EEK A+ bis EEK H
Energiebedarf für Wärme EB-W
Energieverbrauch für Wärme EV-W
Energiebedarf für Strom EB-S
Energieverbrauch für Strom EV-S

Sonstige Abkürzungen

Abstellkammer Abstka.
Appartement App.
Ausstattung Ausst.
behindertengerecht behindger.
Baujahr Bj.
Betriebskosten BK
Balkon Blk.
Bungalow Bung.
Dachgeschoss DG
Doppelhaus DHH
Doppelhaushälfte DHH
Dachterrasse DT
Einbauküche EBK
Erdgeschoss EG
Einfamilienhaus EFH
Einfamilienwohnung ELW
Eigentumswohnung ETW
Fußbodenheizung FbH
Garten Gart.
Garage Gge.
Grundstück Grdst.
Hobbyraum Hobbyr.
Kaufpreis KP
komplett kpl.
Küche Kü.
Luxusausstattung LuxAusst.

Mehrfamilienhaus MFH
Maisonnette Mais.
Mansarde Mans.
Nutzfläche Nfl.
Nebenkosten NK
Obergeschoss OG
provisionsfrei prov.fr.
Reiheneckhaus REH
renoviert renov.
renovierungsbedürftig renov.bed.
restauriert restaur.
Reihenhaus RH
Reihenmittelhaus RMH
ruhig gelegen rhg.gel.
Souterrain Sout.
Schlafzimmer SZ
Teppich Tepp.
Terrasse Terr.
Tiefgarage TG
Verhandlungsbasis VB
Wohnheit WE
Wohnfläche Wfl.
Wohnung Whg.
Wintergarten WiGart.
Wohnzimmer WZ
Zimmer, Küche, Bad ZKB
Zentralheizung ZH
Zimmer Zi.

Wochenanzeiger Medien GmbH

Fürstenrieder Straße 7-11
80687 München
Telefon 089/546 55-162

immobilienmarkt@muenchenweit.de



SPITZENQUALITÄT AUF 3000 M² FLÄCHE

Sitzmacher
Das Einrichtungshaus



3 Rückenkissen – welches ist Ihres?
Unsere Ausführungen passen sich Ihrem Bedürfnis nach Komfort an – für welche Sie sich auch entscheiden.

Kissen
Accessoires für noch mehr Komfort.

Kopfstützen
Bequem zu Ende gedacht: Geschmackvolle Kopfstützen runden Ihre Entspannung ab.

Gestalten Sie Ihr Wunschsofa

Verschiedene Armlehnen
In unterschiedlichen Breiten und Höhen.

3 Sitztiefen
Kombiniert gut: Wählen Sie aus drei Sitztiefen – 53, 58 oder 62 cm.

Flexibles Baukastensystem
Die verschiedenen Elemente ermöglichen Ihnen eine individuelle Wunsch-Konfiguration Ihres Sofas. Selbstverständlich auch in Sondermaßen.

Variantenreiche Füße und Kufen

2 Sitzhöhen
43 cm oder 46 cm und in Sonderhöhen erhältlich.

Bezugsmaterial
Leder- oder Stoffvarianten in verschiedenen Qualitäten.

5 Sitzkissen für jede Vorliebe
Von Daunencharakter bis Taschenfederkern: Jede unserer Ausführungen ist komfortabel – wie am ersten Tag.

Verschiedene Modelle

3000 m²
Einmalig
SÜDDEUTSCHLANDS GROSSER MÖBEL-SPEZIALIST
die Polster-Auswahl!

Jetzt kaufen!
bis zu **37%**
MARKEN RABATT

z. B. in Stoff
255 x 215 cm
schon
ab 2699,- €



**Relaxen Sie
Komfort und
Design**

ab 1199,- €
zzgl. Funktionen



**Bis zu 10 Jahren
Garantie**

**ECHTES
LEDER**

ab 1999,- €
330 x 170 cm in Stoff
zzgl. Funktionen



ab 899,- €
statt 1470,- €
zzgl. Armlehne + Kissen
90–110 cm oder 140 cm
Breite möglich

**Funktionsliege
inkl. Bettkasten**



Landhaus – neu bei uns
Handwerklich solide gefertigt
und praktisch in ihrer Funktion

Sitzmacher
Das Einrichtungshaus

✓ WIR ERFÜLLEN TRÄUME – AUCH MIT SONDERANFERTIGUNG

Geretsried-Nord
Bayerwaldstr. 3-5 | Tel. 08171/909390
Täglich 10 – 19 Uhr | Sa. bis 16 Uhr
Mayer's Diwan Möbelvertrieb e. K.

Hier sitzt alles!
www.Sitzmacher.de



Führen, Fördern, Fordern - auf Distanz

Arbeiten im Homeoffice

ketjob.de
Karriere - Erfolg - Traumjob

**Gib Deinem Job
die richtige Würze!**

Für die **Region München und Umgebung** ist **ketjob.de** die ideale Online-Jobbörse zur Schaltung Ihrer Stellenausschreibung. Mit dem Portal der Münchner Wochenanzeiger erreichen Sie gezielt die Kandidaten im Großraum München. Sprechen Sie Bewerber aus Ihrem direkten Umfeld an, Mitarbeiter mit einem kurzen Arbeitsweg sind oft deutlich zufriedener und meist flexibler einsetzbar.

Das sind die **ketjob2print**-Anzeigen der Woche:

Einzelhandelskaufmann/-frau (m/w/d)
Papierkiste

Kommissionierer (m/w/d)
Höpfungsterei

Amtsleiter (m/w/d)
Gemeinde Gröbenzell

MFA (m/w/d)
Dr. med. Bajorski-Brandt

**Sozialversicherungs-fachangestellten (m/w/d),
Fachinformatiker (m/w/d)**
Kommunale
Unfallversicherung

Pflegecoach (m/w/d)
DAK-Gesundheit

Bürokräft (m/w/d)
Präsidium d. Bayerischen
Bereitschaftspolizei

**Erzieher/in (m/w/d)
als Gruppenleitung**
Gemeinde Herrsching

Schulbusbegleitung (m/w/d)
Skralab

Die komplette
Stellenausschreibung
finden Sie auf
www.ketjob.de

txn. Die Arbeitswelt verändert sich und auch, wenn die Corona-Krise den Homeoffice-Trend nachhaltig beflügelt hat, so zeichnete sich die Entwicklung schon vorher ab. Klassische Modelle, bei denen die Mitarbeiter sich zu fest vereinbarten Zeiten in den Räumlichkeiten des Unternehmens aufhalten, verlieren immer mehr an Bedeutung. „Ein Mitarbeiter ist im Homeoffice tätig, ein anderer arbeitet in Teilzeit und der Dritte befindet sich beim Kunden“, beschreibt Petra Timm, Pressesprecherin von Randstad Deutschland den modernen Arbeitsalltag. „diese flexiblen Arbeitsmodelle lassen sich durch traditionelle Personalführung nur schwer steuern.“ Schlechte Nachrichten für Kontrollfreaks und Mikromanager, wenn neue technische Tools das Arbeiten und Kommunizieren von überall und jederzeit ermöglichen. Hier ist ein begleitender

Führungsstil gefragt, der die Selbstständigkeit der Mitarbeitenden fördert und das Zusammenarbeiten im Team erleichtert. Das bedeutet nicht, jeden einfach schalten und walten zu lassen. Im Gegenteil. Auch oder gerade im Homeoffice ist es notwendig, klare Ziele sowie Regeln aufzustellen und über Rechtslage und Gesundheitsschutz aufzuklären. Schließlich können Arbeitnehmer zuhause nur dann produktiv sein, wenn sie eine gute Arbeitsumgebung haben, Prioritäten setzen und ein hohes Maß an Eigenverantwortung aufbringen. Deshalb ist es für Führungskräfte wichtig, ihre Mitarbeiter samt deren Routinen und dem familiären Umfeld zu kennen. Wer auf kranke Kinder aufpasst, braucht vielleicht andere Fristen oder Aufgaben, die nicht zeitkritisch sind. Doch selbst die Flexibilität im Homeoffice hat - gesetzliche - Grenzen: So erlaubt das deutsche

Arbeitszeitgesetz eine tägliche Arbeitsdauer von acht Stunden und sieht maximal eine Verlängerung auf zehn Stunden pro Tag vor.

Ihren Feierabend dürfen Mitarbeitende und Führungskräfte also mit gutem Gewissen genießen - wie und wo immer sie möchten.



Zwischen Arbeitszeit und Freizeit liegt manchmal nur ein Tastendruck. Je intensiver im Home-Office gearbeitet wird, desto wichtiger ist der Austausch zu klaren Zielen und Vorgaben. Foto: kebox/fotolia/randstad

Familiengeführte Bäckerei/Konditorei/Cafe sucht
Verkäufer (m/w/d) in VZ von Mo. - Sa.
Fragen Mo.-Do. von 16 - 18 h unter 0151 14077 384
Wir freuen uns über Ihre Bewerbung
unter info@reis-solln.de.

Reis Selt 1903
Bäckerei • Konditorei • Café

Pavillon - Wolfstratshäuser Straße 224 - 81476 München

MYTHERESA

Wir stellen ein!

Für unser Lager für luxuriöse Designermode in Heimstetten suchen wir ab sofort in Vollzeit - gerne ohne Erfahrung -

Mitarbeiter Lager oder Geschenkverpackung (m/w/d)

Wir arbeiten im Schichtsystem: 6:15 - 14:30 Uhr und 15:00 - 23:15 Uhr; 37,5h/Woche
Weitere Informationen und Bewerbung bitte über unsere Karrierewebsite:
careers.mytheresa.com

Wir sind ein renommiertes Verlagshaus mit Sitz im westlichen München (Nähe S-Bahnhof Laim).
Zur Erweiterung unseres Verkaufsteams suchen wir zum nächstmöglichen Zeitpunkt

**Junior-Verkäufer +
Senior-Verkäufer** (m/w/d)

**für den Anzeigen- und Beilagenverkauf
im Angestelltenverhältnis.**

Ihre Aufgaben bei uns:

- Aktiver Verkauf sämtlicher Werbeformen sowohl im Print als auch im Onlinebereich
- Neukundenakquise und Erschließung neuer Kundenpotenziale
- Intensive Pflege eines festen Kundenstammes vom Erstkontakt bis zum Vertragsabschluss
- Markt- und Wettbewerbsbeobachtung

Unsere Erwartungen an Sie:

- Erfahrung im Verkauf und in der Kundenbetreuung
- Belastbarkeit, Kommunikationsstärke und Flexibilität
- Selbstständiges, eigenständiges und effizientes Arbeiten
- Spaß am Verkauf und Teamgeist
- PC-Kenntnisse
- Verlagskenntnisse idealerweise vorhanden (nicht Voraussetzung)
- Führerschein Klasse B

Wir bieten Ihnen eine anspruchsvolle und interessante Tätigkeit in einem erfolgreichen Medienunternehmen sowie eine sympathische Arbeitsatmosphäre in einem offenen Team. Haben wir Ihr Interesse geweckt?

Dann freuen wir uns auf Ihre Bewerbung an roland.binder@muenchenweit.de.

Wochenanzeiger Medien GmbH
Fürstenrieder Str. 5 - 11 - 80687 München
Tel. 089/546 55-127 - www.muenchenweit.de



Stellenangebote

MFA und Azubi (m/w/d) Medizinische Fachangestellte (450€, vor allem nachmittags) und Azubi (Vollzeit) ab sofort für Praxis im Münchner Südwesten, sehr gute Verkehrsanbindung, gesucht. Bewerbungen bitte an Email: praxis-am-harras@gmx.de

U-Bahnkiosk in Laim (Lotto, MVV) sucht Fachkraft auf 450,- € Basis, Mo., Mi., Do.-nachmittag, Tel. 0171/8747937, 089/5802653

Steuerkanzlei in München Haidhausen sucht zum nächstmöglichen Termin einen Steuerfachangestellten (m/w/d) mit guten DATEV-, Word- und Excelkenntnissen in Voll- oder Teilzeit in der Kanzlei oder im Homeoffice in Festanstellung. Ihre Bewerbung richten Sie bitte schriftlich an: Pianka & Schöffel Treuhand GmbH, Balanstr. 30 b, 81669 München, Telefon: 089/489080-0. Oder gerne auch per Mail an: dorst@pianka.de

MFA (m/w/d) für leitende Position in internistischer Gemeinschaftspraxis München - West gesucht, Tel. 0176/56740007

Taxifahrer/in für TZ/VZWE, MB Kombi, Tel. 0163/1332117

Reinigungskraft für Büroräume ges. langfr. ab sofort 14-täg./5 Stunden, HARRAS PHARMA CURARINA GmbH, Am Harras 15, Mü., personal@harraspharma.de

Springer*In ab sofort für die Zeitungszustellung und/oder Kontrolltätigkeiten gesucht! Wir suchen Sie schnellstmöglich für wechselnde Einsatzgebiete zum Verteilen unserer Zeitungen am Mittwoch und/oder Samstag und Kontrolltätigkeiten an anderen Tagen, auf 450,-Basis oder in Teilzeit-Festanstellung. FSK B ist Voraussetzung, PKW könnte gestellt werden. Weitere Infos unter: Tel. 089/4524360 oder per Email an: vertrieb@crossmedia-verteilung.de

Hausmeister mit Qualifik./Erf. (m/w/d) in VZ, Mo-Fr ab sof. in Mü.-Ost ges. Classic Clean & Services GmbH, T. 089/87598027, melanie.fichte@classicclean.net

Für stationäre Altenpflegeeinrichtungen in München suchen wir
exam. Pflegehilfskräfte (m/w/d)
in Voll-/Teilzeit

Starterprämie - Flexible Arbeitszeiten
Über tarifliche Bezahlung
Fahrtkostenzuschuss
Weihnachts- und Urlaubsgeld

Cpps
Wir schaffen Berufe

Jetzt bewerben!
Tel. 089/44 479499
bewerbung@pps-preli.de

Gut etabliertes, mittelständisches Biotechnologieunternehmen in der Medizintechnik sucht ab sofort eine/n vielseitigen und engagierte/n
Sachbearbeiter (m/w/d)
für Schwerpunkt Einkauf und/oder Auftragsbearbeitung und/oder Logistik

Ihre Aufgaben:

- Einkauf und Beschaffung
- Datenpflege im ERP-System
- Auftragsbearbeitung
- Allg. Verwaltungsaufgaben
- Warenpflege (Annahme und Einlagerung sowie Kommissionieren von Waren)
- Allg. Lagertätigkeiten

Ihr Profil:

- Erfahrung mit ERP-Systemen
- Gute Kenntnisse in MS Office/Excel, Grundkenntnisse Englisch

Wir bieten:

- Modernes Arbeitsumfeld in einem freundlichen und motivierten Team
- Eine leistungsgerechte Entlohnung mit attraktiven Sozialleistungen, Arbeitszeiten nach Vereinbarung

VIRAMED Biotech AG
Personalabteilung - Behringstr. 11 - 82152 Planegg-Steinkirchen
Tel: 089 - 899336 - viramed@viramed.de

**Ansprechpartner
für den Stellenmarkt**

DIANA BRANDL
Telefon 089/546 55-162

MICHAEL RATH
Telefon 089/546 55-361
immobilienmarkt@muenchenweit.de

VERSCHÖNERN SIE IHR ZUHAUSE!



BOSCH
Akku-Bohrschrauber GSR 18V-55
18 Volt, 3,0 Ah, Lithium-Ionen-Akku, 13mm-Röhren-Metallspannfutter, bürstenloser Motor, 2-Gang-Getriebe, 20 Drehmomentstufen und eine Bohrstufe. Inkl. 2. Akku, Ladegerät und Koffer, Art.-Nr. 45904126

~~UVP* 291,16~~
199.-

Tauschen Sie Ihre alte Astschere gegen eine FISKARS Astschere für nur

~~UVP* 49,95~~
24,99



FISKARS®
Teleskop-Astscherer L13
Mit Softgriff, für Äste bis 45 mm Ø. Gesamtlänge ca. 64–92 cm. Art.-Nr. 45790422 (Tauschaktion nur im Markt möglich)

Solange der Vorrat reicht!

ALT
gegen
NEU



~~139.-~~
99,99

Akku-Bodensauger und praktisches Handgerät in einem

LEIFHEIT
„Rotaro PowerVac 2in1“
16-Volt-Lithium-Ionen-Akku mit 35 Min. Laufzeit. Elektrobetriebene Bodendüse für alle Bodenarten, auch für empfindliche Böden wie z. B. Parkett geeignet. Beutellose Cyclone-Technologie, umschaltbar von 'Eco' auf 'Turbo'. 4 Front-LEDs zur besseren Ausleuchtung. Mit Fugen- und Möbelbürste. Art.-Nr. 45882072

Extra winterhart Topfgewachsen



~~14,99~~
9,99

Kirschlorbeer (Prunus laurocerasus 'Etna'®)
50–60 cm hoch | im 6-l-Container, Art.-Nr. 45414213

~~139.-~~
99,99



Makita
Werkzeugset P-90532
227-teilig. Im Koffer, Art.-Nr. 45574967

~~5,99~~
je 3,99



Chrysanthemen-Busch
(Chrysanthemum indicum) Verschiedene Farben, ca. Ø 40 cm, im Topf Ø 19 cm, Höhe 30 cm. Art.-Nr. 383910

3,99

4 Farben in einem Topf



Heide 'Beauty Ladies'® Quattro'
(Calluna vulgaris) Topf Ø 14 cm. Art.-Nr. 236535

Diese Angebote finden Sie exklusiv bis 01.10.2020 in den hagebaumärkten:
München: Hofmannstr.¹, Lerchenauer Str.¹, Meglinger Str.² sowie Brunthal³, Dachau¹, Eching¹, Erding¹, Freising¹, Fürstenfeldbruck⁵, Germering¹, Haar¹, Miesbach⁷, Pfaffenhofen⁸, Unterhaching⁹ und Unterföhring¹.

¹ HEV Heimwerkermarkt GmbH & Co. KG, ² MBH Heimwerkermarkt GmbH & Co. KG, ³ BBH Heimwerkermarkt GmbH & Co. KG, ⁴ FBH Heimwerkermarkt GmbH & Co. KG, ⁵ VES Heimwerkermarkt GmbH, ⁶ OPF Heimwerkermarkt GmbH & Co. KG, ⁷ UBH Heimwerkermarkt GmbH & Co. KG

Preiseempfehlungen unverbindlich. Für Druckfehler übernehmen wir keine Haftung. Nur gültig in den teilnehmenden Märkten. Warenabgabe nur in handelsüblichen Mengen. Nur solange der Vorrat reicht. *UVP = unverbindliche Verkaufspreisempfehlung. Mehr unter hagebaumarkt-muenchen.de